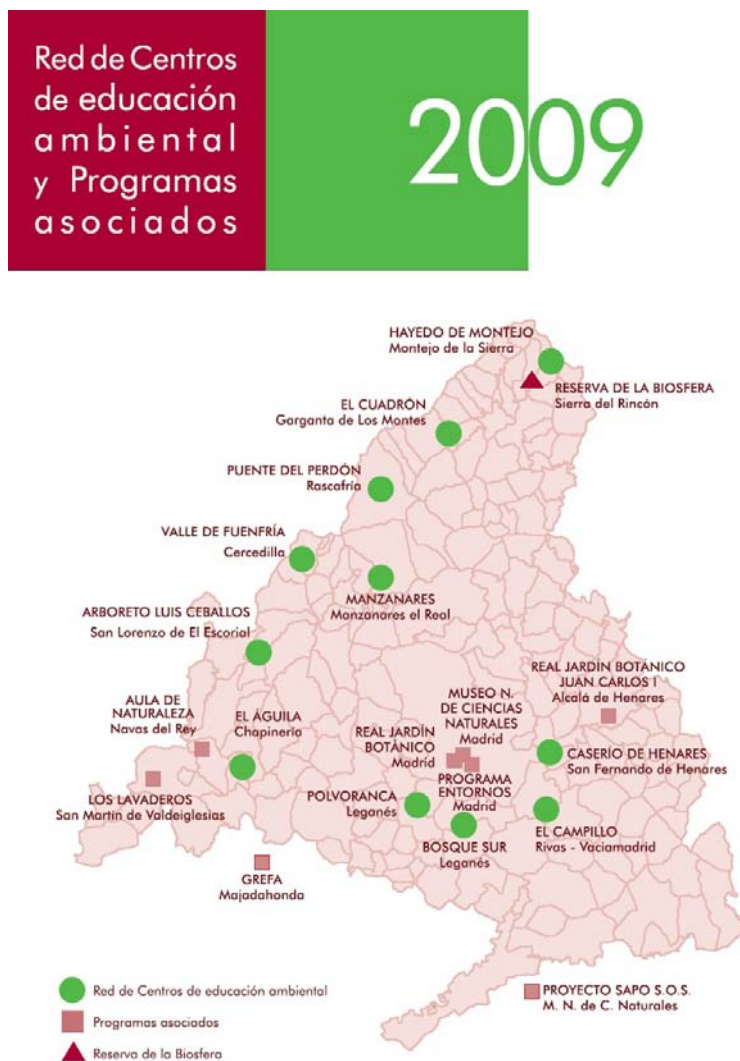




PROGRAMA ACTIVIDADES DE FIN DE SEMANA DE INVIERNO 2009 RED DE CENTROS DE EDUCACIÓN AMBIENTAL DE LA COMUNIDAD DE MADRID

CONSEJERÍA DE MEDIO AMBIENTE, VIVIENDA Y ORDENACIÓN DEL TERRITORIO



Información general:

- Todas las actividades son gratuitas.
- Necesidad de reserva previa para grupos y actividades guiadas.
- Horarios de los Centros de educación ambiental: de 10 a 18 h.
- Clasificación de las actividades por colores.

SENDA

VISITA TEMÁTICA

EXPOSICIONES

TALLERES

CONFERENCIAS, SEMINARIOS, CHARLAS, COLOQUIOS

OTROS

**C.E.A. “ARBORETO LUIS CEBALLOS”
RED DE CENTROS DE LA COMUNIDAD DE MADRID**

Información y reservas: C.E.A. Arboreto Luis Ceballos – Ctra. del Monte Abantos, s/n. Apdo. Correos 90 – 28200 San Lorenzo de El Escorial (MADRID)
Telf. 91 898 21 32 (L a D de 10:00 a 18:00 h)

Programa cofinanciado por el Fondo Europeo Agrícola de Desarrollo Rural: Europa invierte en zonas rurales.



Imprescindible reservar en el teléfono: **91 898 21 32 (L a D de 10:00 a 18:00 h)**

OBSERVACIONES: El número máximo de participantes es 15, excepto en las sendas, que es de 25. Las sendas y talleres podrán ser suspendidos en caso de no llegar a un mínimo de 7 participantes en total. Los fines de semana, además de las actividades programadas, se harán visitas guiadas por el Arboreto a las 13:00 h y a las 16:00 h, excepto los días en los que haya senda, que sólo se realizarán a las 16:00 h. Para todas las actividades guiadas es imprescindible la reserva previa con un mínimo de 2 días de antelación.

ENERO	
SÁBADO 3 EDAD: + de 6 años HORA: 11:00 h	V. T. “USOS SIN ABUSOS” Visita donde se muestran diferentes usos tradicionales del monte, de las especies forestales y los problemas que padecen los bosques si los descuidamos.
SÁBADO 10 EDAD: Todas las edades HORA: 11:00 h	TALLER “UN PASEO QUE NO VEAS” A través de un recorrido por el Arboreto, descubriremos la naturaleza usando todos los sentidos mediante pequeñas actividades y juegos, que nos enseñarán a ver más allá de lo que la vista nos ofrece.
DOMINGO 11 EDAD: + de 6 años HORA: 11:00 h	V. T. “FRUTOS DEL BOSQUE” Visita asociada a la exposición de “Frutos del Bosque”, en la que se mostrará de forma amena y práctica la gran variedad de frutos, métodos y estrategias que las plantas del bosque utilizan para su reproducción.
SÁBADO 24 EDAD: Todas las edades HORA: 11:00 h	V. T. “DESCIFRANDO EL PAISAJE” Visita en la que, mediante un recorrido por el Arboreto y aprovechando los miradores, aprenderemos a interpretar el modelado del paisaje a través del tiempo debido a factores naturales y a las intervenciones humanas.
SÁBADO 31 EDAD: + de 8 años HORA: 11:00 h	SENDA “LOS TESOROS DE ABANTOS. UN PASEO DE IDA Y VUELTA AL ARBORETO LUIS CEBALLOS” Senda circular de 4.7 Km. de recorrido y dificultad media, que nos descubre los tesoros que encierra el monte Abantos. Une el casco urbano de San Lorenzo de El Escorial y el Arboreto Luis Ceballos y en ella se describen algunos de los lugares más significativos desde el punto de vista ambiental y cultural del Monte.
FEBRERO	
SÁBADO 7 EDAD: + de 6 años HORA: 11:00 h	V. T. “NUESTROS AMIGOS ALADOS” En nuestro paseo por el Arboreto descubriremos la cantidad de aves que lo pueblan, conoceremos sus formas de vida y la importancia que tienen para la conservación de las masas forestales.
SÁBADO 21 EDAD: + de 8 años HORA: 11:00 h	SENDA “LOS TESOROS DE ABANTOS. DE LA SOLANA DEL ARBORETO A LA UMBRÍA DEL TRAMPALÓN” Senda circular de 3.2 Km. de recorrido y dificultad media que tiene su punto de inicio en el Arboreto Luis Ceballos, asciende por la cañada Real Leonesa, y antes del puerto de Malagón,

	desciende por la senda del Trampalón entre una antigua y espectacular repoblación de hayas y alerces, hasta la pista forestal asfaltada que comunica de nuevo con el Arboreto.
DOMINGO 22 EDAD: + de 8 años HORA: 11:00 h	TALLER “NOS VAMOS DE FIESTA” Jugaremos a preparar nuestra fiesta de cumpleaños, de una manera sencilla, original y respetuosa con el medio ambiente. Así aprenderemos qué productos son menos perjudiciales para la naturaleza y algunos consejos sencillos y divertidos para animar cualquier celebración. Se proporcionará a los padres o acompañantes un folleto del Arboreto para que puedan realizar una visita autoguiada.
SÁBADO 28 EDAD: de 6 a 12 años HORA: 11:00 h	TALLER “JUGUETES CON MATERIALES RECICLADOS” Algunos residuos que generamos pueden ser transformados en juguetes. En este taller, diseñado para los más pequeños, elaboraremos distintos juguetes. Se proporcionará a los padres o acompañantes un folleto del Arboreto para que puedan realizar una visita autoguiada.
MARZO	
SÁBADO 7 EDAD: + de 14 años HORA: 11:00 h	TALLER “YO CONSUMO, TÚ CONSUMES, ÉL CONSUME” En este taller trataremos contenidos de consumo responsable, mochila ecológica y comercio justo de una manera lúdica y divertida.
DOMINGO 8 EDAD: de 6 a 12 años HORA: 11:00 h	TALLER “JUGUETES CON MATERIALES RECICLADOS” Algunos residuos que generamos pueden ser transformados en juguetes. En este taller, diseñado para los más pequeños, elaboraremos distintos juguetes. Se proporcionará a los padres o acompañantes un folleto del Arboreto para que puedan realizar una visita autoguiada.
DOMINGO 15 EDAD: + de 10 años HORA: 11:00 h	“LOS TESOROS DE ABANTOS. LA SENDA DEL AGUA” Senda guiada de 3.8 Km. por el monte Abantos en la que se tratarán diversos temas relacionados con el agua: ciclo del agua, gestión, infraestructuras e impacto ambiental, el problema de los acuíferos y su repercusión en la fauna y flora del monte... Desde la presa del Romeral hasta el Arboreto Luis Ceballos se pueden ver los diferentes usos e infraestructuras que desde antiguo existen en el monte Abantos para el aprovechamiento del agua.
SÁBADO 21 EDAD: + de 6 años HORA: 11:00 h	TALLER “JARDÍN DE INFANCIA” Los viveros forestales son una fuente de semillas y plantas muy importante en las repoblaciones. En este taller, aprovechando el Vivero Educativo del Arboreto, conoceremos su funcionamiento y aprenderemos cómo cultivar algunas especies.
SÁBADO 28 EDAD: + de 8 años HORA: 11:00 h	V. T. “UN PASEO POR LAS NUBES” Nos introduciremos en el complejo y apasionante mundo de la meteorología y descubriremos su importante influencia en la vegetación. Asociada a la estación meteorológica, se mostrarán las técnicas de estudio del clima, variables que se analizan y la interpretación de los datos obtenidos.

EXPOSICIONES

“FRUTOS DEL BOSQUE”

Ofrece una representación de la variedad de tipos, mecanismos de dispersión y el papel ecológico de los frutos que se pueden ver en el entorno.

EDAD: Todas las edades

DEL 1 DE ENERO AL 1 DE FEBRERO

“JUGUETES CON MATERIALES REUTILIZADOS”

Muestra una selección de diferentes juguetes realizados a partir de la reutilización de materiales de desecho comunes en nuestras casas.

EDAD: Todas las edades

DEL 25 DE FEBRERO AL 31 DE MARZO

C.E.A. "BOSQUE SUR"
RED DE CENTROS DE EDUCACIÓN AMBIENTAL DE LA COMUNIDAD DE MADRID

Información y reservas: C.E.A. Bosque Sur – Avda de las Comarcas s/n – 28941 Fuenlabrada (MADRID)
Teléfono: 660 920 402 (Horario: Lunes a Viernes de 10:00 h a 18:00 h.)

Programa educativo patrocinado por la Fundación REALE



ENERO	
SÁBADO 3 EDAD: + de 6 años HORA: 11:00 h	ITINERARIO GUIADO: "GYMKHANA DE FLORA Y FAUNA DE BOSQUE SUR" A través de diferentes pruebas aprenderemos curiosidades sobre las plantas y animales que viven aquí.
DOMINGO 4 EDAD: + de 6 años HORA: 11:00 h	TALLER: "JUGUETES RECICLADOS" Veremos cómo muchas de las cosas que desechamos sirven como material para fabricar divertidos juguetes.
SÁBADO 10 EDAD: + de 6 años HORA: 11:00 h	LABORES FORESTALES Con tu ayuda, realizaremos tareas para acondicionar el bosque.
DOMINGO 11 EDAD: + de 6 años HORA: 11:00 h	TALLER: "AROMÁTICAS Y PLANTAS MEDICINALES" Aprenderemos los usos de las plantas aromáticas y realizaremos algún producto aprovechando sus propiedades.
SÁBADO 17 EDAD: + de 6 años HORA: 11:00 h	ITINERARIO GUIADO: "SENDA EN BICI HASTA EL PUNTO LIMPIO DE ARROYO CULEBRO" Recorrido hasta el Punto Limpio para conocer la importancia de separar adecuadamente los residuos para su reciclaje.
DOMINGO 18 EDAD: + de 12 años HORA: 11:00 h	TALLER: "EL JABÓN CASERO, DE LOS FENICIOS A NUESTROS TIEMPOS" Aprenderemos a hacer jabón según la receta de nuestros abuelos, que es la forma más ecológica.
SÁBADO 24 EDAD: + de 6 años HORA: 11:00 h	LABORES FORESTALES Cuidaremos de nuestras verduras y hortalizas para poner al día nuestro huerto.
DOMINGO 25 EDAD: + de 4 años HORA: 11:00 h	TALLER: "TRAS LA HUELLA ANIMAL" Aprenderemos a identificar las señales que delatan la presencia de los animales.
SÁBADO 31 EDAD: + de 6 años HORA: 11:00 h	ITINERARIO GUIADO: "SENDA DE FLORA Y FAUNA A PIE" Recorreremos parte de Bosque Sur para reconocer sus especies animales y vegetales.
FEBRERO	
DOMINGO 1 EDAD: + de 6 años HORA: 11:00 h	CONFERENCIA: "AYUDA AL BOSQUE DESDE LA COCINA". Charla en la que aprenderemos hábitos más ecológicos y compartiremos un desayuno sostenible.



SÁBADO 7 EDAD: + de 4 años HORA: 11:00 h	JUEGOS DEL BOSQUE: "EL BOSQUE A TRAVÉS DE LOS CINCO SENTIDOS". Percibiremos el bosque a través del olfato, gusto, tacto, oído y vista.
DOMINGO 8 EDAD: + de 6 años HORA: 11:00 h	TALLER: "EL HUERTO EN TU CASA" Aprenderemos cómo cultivar verduras y hortalizas en macetas para poder tener nuestra propia despensa dentro de casa.
SÁBADO 14 EDAD: + de 6 años HORA: 11:00 h	LABORES FORESTALES Con tu ayuda, realizaremos tareas para acondicionar el bosque.
DOMINGO 15 EDAD: + de 12 años HORA: 11:00 h	TALLER: "EL JABÓN CASERO, DE LOS FENICIOS A NUESTROS TIEMPOS" Aprenderemos a hacer jabón según la receta de nuestros abuelos, que es la forma más ecológica.
SÁBADO 21 EDAD: + de 6 años HORA: 11:00 h	ITINERARIO GUIADO: "SENDA EN BICI HASTA POLVORANCA" Recorreremos Bosque Sur observando su flora y fauna hasta llegar al Parque de Polvoranca.
DOMINGO 22 EDAD: + de 4 años HORA: 11:00 h	TALLER: "TRAS LA HUELLA ANIMAL" Aprenderemos a identificar las señales que delatan la presencia de los animales.
SÁBADO 28 EDAD: + de 8 años HORA: 11:00 h	SEMINARIO I: "JARDINERÍA MEDITERRÁNEA" Sesión teórica en la que aprenderemos cómo diseñar un jardín adaptado a nuestro clima.
MARZO	
DOMINGO 1 EDAD: + de 8 años HORA: 11:00 h	SEMINARIO II: "JARDINERÍA MEDITERRÁNEA" Sesión práctica en la que mediante talleres aplicaremos lo aprendido el día anterior.
SÁBADO 7 EDAD: + de 6 años HORA: 11:00 h	LABORES FORESTALES Cuidaremos de nuestras verduras y hortalizas para poner al día nuestro huerto.
DOMINGO 8 EDAD: + de 6 años HORA: 11:00 h	TALLER: "TU ESTACIÓN METEOROLÓGICA" A partir de materiales reutilizados, vamos a crear nuestra propia estación meteorológica y entenderemos mejor el cambio climático.
SÁBADO 14 EDAD: + de 6 años HORA: 11:00 h	ITINERARIO GUIADO: "SENDA ORNITOLÓGICA". Recorreremos Bosque Sur y aprenderemos a identificarlas aves que viven por aquí.
DOMINGO 15 EDAD: + de 12 años HORA: 11:00 h	TALLER: "EL JABÓN CASERO, DE LOS FENICIOS A NUESTROS TIEMPOS" Aprenderemos a hacer jabón según la receta de nuestros abuelos, que es la forma más ecológica.
SÁBADO 21 EDAD: + de 6 años HORA: 11:00 h	LABORES FORESTALES Con motivo del Día Forestal Mundial dedicaremos la jornada a actividades de mantenimiento y cuidado de nuestro bosque.
DOMINGO 22 EDAD: + de 6 años HORA: 11:00 h	TALLER: "EXPERIMENTOS CON AGUA" Con motivo del Día Mundial del Agua realizaremos talleres y experimentos para entender la problemática del agua.
SÁBADO 28 EDAD: + de 6 años HORA: 11:00 h	ITINERARIO GUIADO: "ORIENTATE EN EL BOSQUE" Recorrido en el que nos orientaremos a través de mapas, brújula y elementos naturales.



DOMINGO 29
EDAD: + de 6años
HORA: 11:00 h

JORNADAS PARTICIPATIVAS: “BIENVENIDA PRIMAVERA”.

Celebraremos la llegada de la primavera a Bosque Sur con diversas actividades: talleres, juegos, dinámicas etc.

**C.E.A. “CASERÍO DE HENARES”
RED DE CENTROS DE EDUCACIÓN AMBIENTAL DE LA COMUNIDAD DE MADRID**

**Información y reservas: C.E.A. Caserío de Henares – Camino de la Vega s/n (Apartado de Correos 1089) – 28830 San Fernando de Henares (MADRID)
Telf. 91-673-82-99 (L a D de 10:00 a 18:00 h)**

Imprescindible reservar en el teléfono: **91 673 82 99 (L a V de 10:00 a 18:00 h)**

ENERO	ACTIVIDADES
SÁBADO 3 EDAD: adultos HORA: 10:30 h.	GRUPO DE TRABAJO: “HUERTO COLECTIVO” Participa en las labores de nuestro huerto colectivo basado en la agricultura ecológica. Podrás entrar a formar parte de un grupo de trabajo continuo. Para más información, contacta con nosotros.
DOMINGO 4 EDAD: +8 años HORA: 11 h.	TALLER DE COSMÉTICA: “LA FÁBRICA DE OLORES I” En Caserío viven plantas con múltiples propiedades: medicinales, aromáticas, beneficiosas para el huerto, culinarias... Pasearemos entre ellas para conocerlas y a continuación haremos un entretenido taller de colonias y desodorantes para oler muy bien.
SÁBADO 10 EDAD: +4 años HORA: 11 h.	TALLER DE COSMÉTICA: “LA FÁBRICA DE OLORES II” En Caserío viven plantas con múltiples propiedades: medicinales, aromáticas, beneficiosas para el huerto, culinarias... Pasearemos entre ellas para conocerlas y a continuación haremos un entretenido taller de colonias y sacos de olor para que tu ropa huelga muy bien.
DOMINGO 11 EDAD: +4 años HORA: 11 h.	TALLER DE SEMILLEROS: “ESPERANDO LA PRIMAVERA” En vista de la llegada de esta estación del año, aprenderemos a preparar semilleros para transplantar las pequeñas plantas a la huerta.
SÁBADO 17 EDAD: adultos HORA: 10:30 h.	GRUPO DE TRABAJO: “HUERTO COLECTIVO” Participa en las labores de nuestro huerto colectivo basado en la agricultura ecológica. Podrás entrar a formar parte de un grupo de trabajo continuo. Para más información, contacta con nosotros.
DOMINGO 18 EDAD: +4 años HORA: 11 h.	SENDA: “PERO... ¿QUÉ ES LO QUE VEO?” Itinerario guiado por el la finca de Caserío de Henares donde se divisarán diferentes nidos de aves, además de limpiar las cajas nido. Se visitará la laguna pequeña y bosque de tarayes.
SÁBADO 24 EDAD: +8 años HORA: 11 h. Para grupos organizados de más de 10 personas.	TALLER DE CESTERÍA “USOS Y UTILIDADES DE LAS PLANTAS” Conoceremos las plantas de Caserío de Henares en nuestro jardín y las utilidades de muchos de los objetos fabricados a partir de éstas. Realizaremos un pequeño objeto artesanal.

DOMINGO 25 EDAD: +8 años HORA: 11 h.	TALLER DE CESTERÍA “USUS Y UTILIDADES DE LAS PLANTAS” Conoceremos las plantas de Caserío de Henares en nuestro jardín y las utilidades de muchos de los objetos fabricados a partir de éstas. Realizaremos un pequeño objeto artesanal.
SÁBADO 31 EDAD: adultos HORA: 10:30 h.	GRUPO DE TRABAJO: “HUERTO COLECTIVO” Participa en las labores de nuestro huerto colectivo basado en la agricultura ecológica. Podrás entrar a formar parte de un grupo de trabajo continuo. Para más información, contacta con nosotros.
FEBRERO	ACTIVIDADES
DOMINGO 1 EDAD: +6 años HORA: 11 h.	CELEBRACIÓN DEL DÍA MUNDIAL DE LOS HUMEDALES: SENDA “LAS LAGUNAS DEL PARQUE NOS CUENTAN” Con este paseo nos adentraremos en esta zona del Parque Regional del Sureste, prestando especial atención a la vegetación y fauna que en ellas habitan, así como a su importancia en el funcionamiento del ecosistema. Se recomienda traer prismáticos para poder observar aves.
SÁBADO 7 EDAD: +4 años HORA: 11 h. Para grupos organizados de más de 10 personas.	HUERTO FAMILIAR: “LA MARIQUITA PAQUITA TE INVITA A SU HUERTO” A Caserío de Henares han llegado numerosos insectos, entre ellos la mariquita Paquita, que nos invita a pasear por los huertos de agricultura ecológica, a trabajar en su huerta y a conocer a sus nuevos amigos.
DOMINGO 8 EDAD: +4 años HORA: 11 h.	HUERTO FAMILIAR: “LA MARIQUITA PAQUITA TE INVITA A SU HUERTO” A Caserío de Henares han llegado numerosos insectos, entre ellos la mariquita Paquita, que nos invita a pasear por los huertos de agricultura ecológica, a trabajar en su huerta y a conocer a sus nuevos amigos.
SÁBADO 14 EDAD: adultos HORA: 10:30 h.	GRUPO DE TRABAJO: “HUERTO COLECTIVO” Participa en las labores de nuestro huerto colectivo basado en la agricultura ecológica. Podrás entrar a formar parte de un grupo de trabajo continuo. Para más información, contacta con nosotros.
DOMINGO 15 EDAD: + 8 años HORA: 11 h.	TALLER DE COSMÉTICA: “LOS JABONES DE LA ABUELA” ¿Qué podemos hacer con todo el aceite usado de cocina? Con este taller aprenderemos a reutilizarlo, transformándolo en jabón ¡Igual que hacían nuestros abuelos! Tráete tu aceite y así lo aprovecharemos.
SÁBADO 21 EDAD: +4 años HORA: 11 h.	SENDA: “LAS CIGÜEÑAS DE CASERÍO” Habitadas a vivir en este espacio y alejadas de las migraciones de antaño, las cigüeñas <i>campan a sus anchas</i> entre los antiguos campos de cereales divisando a los paseantes desde las alturas de sus nidos. Visitaremos la laguna pequeña de Cerro Gordo y podremos observar a estas particulares aves.
DOMINGO 22 EDAD: +6 años HORA: 11 h.	SENDA: “EL TESORO DE LAS ANILLAS” En el corazón de Caserío de Henares, viven numerosos animales inmersos en un bosque de tarayes y lagunas singulares. Pasearemos disfrutando de este desconocido entorno natural y descubriremos los secretos de la vida de las aves.
SÁBADO 28 EDAD: adultos HORA: 10:30 h.	GRUPO DE TRABAJO: “HUERTO COLECTIVO” Participa en las labores de nuestro huerto colectivo basado en la agricultura ecológica. Podrás entrar a formar parte de un grupo de trabajo continuo. Para más información, contacta con nosotros.



MARZO	ACTIVIDADES
DOMINGO 1 EDAD: + 8 años HORA: 11 h.	TALLER DE COSMÉTICA: “MIMANDO NUESTROS CUERPOS” Con este taller conoceremos las propiedades de las plantas a través de la elaboración de algunos cosméticos naturales como crema de manos y cara y bálsamo labial .
SÁBADO 7 EDAD: adultos HORA: 10:30 h.	SEMINARIO DE ANFIBIOS Introducción al mundo de los principales anfibios de la Comunidad de Madrid y del Parque Regional del Sureste. Salida de campo.
DOMINGO 8 EDAD: + 4 años HORA: 11 h.	HUERTO FAMILIAR: “COGE EL AZADÓN CON EL PULGÓN CHUPÓN” En Caserío de Henares viven numerosos insectos; el Pulgón Chupón nos invita a conocer los Huertos de agricultura ecológica y a trabajar en su huerta durante esta mañana.
SÁBADO 14 EDAD: adultos HORA: 10:30 h.	GRUPO DE TRABAJO: “HUERTO COLECTIVO” Participa en las labores de nuestro huerto colectivo basado en la agricultura ecológica. Podrás entrar a formar parte de un grupo de trabajo continuo. Para más información, contacta con nosotros.
DOMINGO 15 EDAD: + 4 años HORA: 11 h.	TALLER DE SEMILLEROS: “ESPERANDO LA PRIMAVERA” En vista de la llegada de esta estación del año, aprenderemos a preparar semilleros para transplantar las pequeñas plantas a la huerta.
SÁBADO 21 EDAD: +6 años HORA: 11 h. Para grupos organizados de más de 10 personas.	CELEBRACIÓN DEL DÍA FORESTAL MUNDIAL: SENDA “CAMINO REAL DE LAS MORERAS” Una rica variedad botánica nos conducirá por este itinerario histórico hasta el río Henares y el antiguo Castillo medieval de Aldovea.
DOMINGO 22 EDAD: +6 años HORA: 11 h.	CELEBRACIÓN DEL DÍA FORESTAL MUNDIAL: SENDA “CAMINO REAL DE LAS MORERAS” Una rica variedad botánica nos conducirá por este itinerario histórico hasta el río Henares y el antiguo Castillo medieval de Aldovea.
SÁBADO 28 EDAD: adultos HORA: 10:30 h.	GRUPO DE TRABAJO: “HUERTO COLECTIVO” Participa en las labores de nuestro huerto colectivo basado en la agricultura ecológica. Podrás entrar a formar parte de un grupo de trabajo continuo. Para más información, contacta con nosotros
DOMINGO 29 EDAD: todas HORA: 11 h.	Celebración del Día Forestal Mundial PLANTACIÓN DE ÁRBOLES AUTÓCTONOS Mañana para toda la familia en la que plantaremos alguna de las especies representativas del Parque Regional del Sureste.

C.E.A. "MANZANARES"
RED DE CENTROS DE EDUCACIÓN AMBIENTAL DE LA COMUNIDAD DE MADRID

Información y reservas: C.E.A. Manzanares – Camino de La Pedriza s/n – 28410 Manzanares el Real
Telf. 91 853 99 78 Fax: 91 853 99 78 (L a D de 10:00 a 18:00 h)

Programa cofinanciado por el Fondo Europeo Agrícola de Desarrollo Rural: Europa invierte en zonas rurales.



ENERO	
SÁBADO 10 EDAD: Familias HORA: Consultar	ITINERARIO GUIADO "Charca Verde". Gota a gota. El agua es un recurso muy valioso que debemos aprender a conservar. DISTANCIA: 4,8 km. DIFICULTAD: Baja. Imprescindible reserva previa en el teléfono: 91 853 99 78 (desde 15 días antes).
DOMINGO 11 EDAD: Todos los públicos HORA: 12:00 h	PASEO TEMÁTICO: "Los animales se protegen del invierno". Descubre con este paseo las estrategias y comportamientos que utilizan los animales para afrontar el invierno. DISTANCIA: 0 km. DIFICULTAD: Muy Baja. DÓNDE: CEA Manzanares. No es necesario reservar previamente, pero recomendamos apuntarse en el teléfono 91 853 99 78. Las plazas son limitadas.
SÁBADO 17 EDAD: + 8 años HORA: 12:00 h	TALLER: "Teñido de tejidos con productos naturales". Aprende a dar color a los tejidos de forma sencilla a partir de vegetales y productos naturales. DISTANCIA: 0 km. DIFICULTAD: Baja. TODOS LOS SERVICIOS SON GRATUITOS. Se puede reservar plaza en el teléfono: 91 853 99 78 (Máximo 15 días antes). Se reservarán 20 plazas de forma previa a través de teléfono y el resto se destinarán a aquellas personas que se presenten en el Centro a la hora indicada, en estricto orden de llegada.
DOMINGO 18 EDAD: + 11 años HORA: Consultar	ITINERARIO GUIADO "El Cancho de los Muertos". La vegetación en La Pedriza. Observa en este itinerario la vegetación tanto autóctona como de repoblación que cubre La Pedriza. DISTANCIA: 8 km. DIFICULTAD: Media. Imprescindible reserva previa en el teléfono: 91 853 99 78 (desde 15 días antes).
SÁBADO 24 EDAD: + 13 años HORA: Consultar	ITINERARIO GUIADO "La Gran Cañada". Animales emblemáticos de La Pedriza: La cabra montés. En la subida hacia la Gran Cañada es posible ver a estos emblemáticos animales y conocer más sobre ellos. DISTANCIA: 8,5 km. DIFICULTAD: Media. Imprescindible reserva previa en el teléfono: 91 853 99 78 (desde 15 días antes).
DOMINGO 25 EDAD: + 6 años HORA: 12:00 h	GIMKANA DE JUEGOS SOBRE EL INVIERNO: "Juega con nosotros" Ven a jugar con nosotros y aprende un montón de cosas sobre las estrategias que las plantas y los animales utilizan para afrontar el invierno. DISTANCIA: 0 km. DIFICULTAD: Baja. DÓNDE: CEA Manzanares. No es necesario reservar previamente, pero recomendamos apuntarse en el teléfono 91 853 99 78. Las plazas son limitadas.
FEBRERO	
DOMINGO 1 EDAD: + 11 años HORA: Consultar	ITINERARIO GUIADO "Isolíneas". Huellas, rastros y señales Durante este itinerario descubriremos a través de sus rastros y señales la fauna que no podemos ver. DISTANCIA: 9,9 km. DIFICULTAD: Media. Imprescindible reserva previa en el teléfono: 91 853 99 78 (desde 15 días antes).



SÁBADO 7 EDAD: + 6 años HORA: 12:00 h	TALLER: “Un disfraz para carnaval hecho por mí”. Aprende a fabricar tus propios disfraces reutilizando papel usado en otras actividades. DISTANCIA: 0km. DIFICULTAD: Baja. TODOS LOS SERVICIOS SON GRATUITOS. Se puede reservar plaza en el teléfono: 91 853 99 78 (Máximo 15 días antes). Se reservarán 20 plazas de forma previa a través de teléfono y el resto se destinarán a aquellas personas que se presenten en el Centro a la hora indicada, en estricto orden de llegada.
DOMINGO 8 EDAD: + 16 años HORA: Consultar	ITINERARIO GUIADO “El Collado de la Ventana”. Fauna del pinar. Un pinar es un ecosistema en el que habitan muchos animales que merece la pena descubrir. DISTANCIA: 10,4 km. DIFICULTAD: Alta. Imprescindible reserva previa en el teléfono: 91 853 99 78 (desde 15 días antes).
SÁBADO 14 EDAD: Familias HORA: Consultar	ITINERARIO GUIADO “El Collado de Marimigo”. Huellas, rastros y señales. Podemos aprender mucho sobre los animales si nos fijamos en las huellas y rastros que dejan a su paso. DISTANCIA: 4,8 km. DIFICULTAD: Baja. Imprescindible reserva previa en el teléfono: 91 853 99 78 (desde 15 días antes).
DOMINGO 15 EDAD: Todos los públicos HORA: 12:00 h	PASEO TEMÁTICO: “Magia y misterios de los árboles”. Descubre con este paseo los secretos y leyendas que esconden los árboles. DISTANCIA: 0 km. DIFICULTAD: Baja. DÓNDE: CEA Manzanares. No es necesario reservar previamente, pero recomendamos apuntarse en el teléfono 91 853 99 78. Las plazas son limitadas.
SÁBADO 21 EDAD: + 6 años HORA: 12:00 h	GIMKANA DE JUEGOS SOBRE LOS ANIMALES DE LA PEDRIZA: “Juega con nosotros” Ven a jugar con nosotros y conoce más sobre los animales que habitan en La Pedriza. DISTANCIA: 0 km. DIFICULTAD: Baja. DÓNDE: CEA Manzanares. No es necesario reservar previamente, pero recomendamos apuntarse en el teléfono 91 853 99 78. Las plazas son limitadas.
DOMINGO 22 EDAD: +14 años HORA: Consultar	ITINERARIO GUIADO: “El Hueco de San Blas I”. Fauna en el robledal. Descubre con este itinerario la fauna que habita en este ecosistema y el uso que hace del medio. DISTANCIA: 14 km. DIFICULTAD: Alta. Imprescindible reserva previa en el teléfono: 91 853 99 78 (desde 15 días antes).
SÁBADO 28 EDAD: + 8 años HORA: Consultar	ACTIVIDAD DE ANILLAMIENTO DE AVES. Con ayuda de un experto aprenderemos cómo se anillan las aves y la información que esto nos proporciona para conocerlas mejor. DISTANCIA: 0 km. DIFICULTAD: Baja. Imprescindible reserva previa en el teléfono: 91 853 99 78 (desde 15 días antes).
MARZO	
DOMINGO 1 EDAD: Adultos HORA: Consultar	ITINERARIO GUIADO: “Quebrantaherraduras”. Árboles en La Pedriza. A través de este itinerario podremos descubrir más sobre los árboles autóctonos y de repoblación que habitan en La Pedriza. DISTANCIA: 6,4 km. DIFICULTAD: Baja. Imprescindible reserva previa en el teléfono: 91 853 99 78 (desde 15 días antes).
SÁBADO 7 EDAD: + 6 años HORA: 12:00 h	TALLER DE SEMILLADO DE PLANTAS AROMÁTICAS: “Sembrando olores”. Aprende con este sencillo taller las necesidades de una semilla para completar su desarrollo. DISTANCIA: 0 km. DIFICULTAD: Baja. TODOS LOS SERVICIOS SON GRATUITOS. Se puede reservar plaza en el teléfono: 91 853 99 78 (Máximo 15 días antes). Se reservarán 20 plazas de forma previa a través de teléfono y el resto se destinarán a aquellas personas que se presenten en el Centro a la hora indicada, en estricto orden de llegada.



DOMINGO 8 EDAD: Familias HORA: Consultar	ITINERARIO GUIADO: "El Valle de la Barranca I". Rodeando al pino. A través de este itinerario podremos descubrir los animales y las plantas que conviven en el ecosistema del pinar. DISTANCIA: 4 km. DIFICULTAD: Baja. Imprescindible reserva previa en el teléfono: 91 853 99 78 (desde 15 días antes).
SÁBADO 14 EDAD: + 13 años HORA: Consultar	ITINERARIO GUIADO: "Los Chorros del Manzanares". Los caminos del agua. Tras el invierno la nieve de las cumbres comienza a fundirse y a través de arroyos y riachuelos, llega hasta los ríos. DISTANCIA: 10,4 km. DIFICULTAD: Media. Imprescindible reserva previa en el teléfono: 91 853 99 78 (desde 15 días antes).
DOMINGO 15 EDAD: Todos los públicos HORA: 12:00 h	PASEO TEMÁTICO: "Magia y misterios de los árboles". Descubre con este paseo los secretos y leyendas que esconden los árboles. DISTANCIA: 0 km. DIFICULTAD: Baja. DÓNDE: CEA Manzanares. No es necesario reservar previamente, pero recomendamos apuntarse en el teléfono 91 853 99 78. Las plazas son limitadas.
SÁBADO 21 EDAD: + 6 años HORA: 12:00 h	TALLER DE ELABORACIÓN ARTESANAL DE PAPEL RECICLADO. Una buena forma de proteger los bosques es utilizar papel reciclado. Aprende a elaborarlo de manera sencilla a partir de papel usado. DISTANCIA: 0km. DIFICULTAD: Baja. TODOS LOS SERVICIOS SON GRATUITOS. Se puede reservar plaza en el teléfono: 91 853 99 78 (Máximo 15 días antes). Se reservarán 20 plazas de forma previa a través de teléfono y el resto se destinarán a aquellas personas que se presenten en el Centro a la hora indicada, en estricto orden de llegada.
DOMINGO 22 EDAD: + 11 años HORA: Consultar	ITINERARIO GUIADO: "El Collado del Ave María". La Pedriza encantada. Si utilizas tu imaginación disfrutaras de un mundo de esculturas esculpidas por el agua y el viento sobre el granito de La Pedriza. DISTANCIA: 6 km. DIFICULTAD: Media. Imprescindible reserva previa en el teléfono: 91 853 99 78 (desde 15 días antes).
SÁBADO 28 EDAD: + 15 años HORA: Consultar	ITINERARIO GUIADO: "El Yelmo". Animales emblemáticos de la Pedriza. En la subida al Yelmo, es posible observar dos de los animales más emblemáticos de La Pedriza, la cabra montés y el buitre leonado. DISTANCIA: 12 km. DIFICULTAD: Alta. Imprescindible reserva previa en el teléfono: 91 853 99 78 (desde 15 días antes).
DOMINGO 29 EDAD: Familias HORA: 12:00 h	GIMKANA DE JUEGOS SOBRE EL BOSQUE: "Juega con nosotros" Ven a jugar con nosotros y disfruta de todo lo que nos ofrecen los bosques. DISTANCIA: 0 km. DIFICULTAD: Baja. DÓNDE: CEA Manzanares. No es necesario reservar previamente, pero recomendamos apuntarse en el teléfono 91 853 99 78. Las plazas son limitadas.

C.E.A. "HAYEDO DE MONTEJO"
RED DE CENTROS DE EDUCACIÓN AMBIENTAL DE LA COMUNIDAD DE MADRID
 Información y reservas: Centro de recursos e información de la Sierra del Rincón
 C/ Real, 64 – 28190 Montejo de la Sierra (MADRID)
 Telf. 91 869 70 58 / 91 869 72 17

Programa cofinanciado por el Fondo Europeo Agrícola de Desarrollo Rural: Europa invierte en zonas rurales.



Imprescindible reservar con al menos dos días de antelación en el teléfono: **91 869 70 58 / 91 869 72 17**, Centro de Recursos e Información de la Reserva de la Biosfera Sierra del Rincón. El grupo máximo será de 20 personas. Las actividades serán suspendidas, previo aviso a los participantes, si no hay inscritas un mínimo de 5 personas.

ENERO	
SÁBADO 10 EDAD: Adultos HORA: 12:00 h	Senda: Usos y tradiciones En esta senda temática se hablará sobre algunos de los aprovechamientos antiguamente ligados al Monte "El Chaparral", hoy más conocido como Hayedo de Montejo, como eran el ramoneo, carboneo, extracción de leña, etc., así como de tradiciones populares y culturales de la zona, algunas de las cuales se mantienen en la actualidad.
DOMINGO 18 EDAD: Adultos HORA: 12:00 h	Senda: Madera muerta, bosques vivos Esta senda pretende dar a conocer la importancia de la existencia de árboles viejos o muertos en los bosques maduros para la protección de la biodiversidad y para el propio mantenimiento de las funciones ecológicas en los sistemas forestales.
DOMINGO 25 EDAD: Adultos HORA: 12:00 h	Senda: Árboles Monumentales Los árboles monumentales, árboles notables que merecen especial mención del Hayedo de Montejo, son el resultado de una estructura mantenida durante años por los vecinos del pueblo, la de dehesa boyal. Los múltiples usos de la misma han quedado reflejados para siempre en las majestuosas formas de sus árboles, por lo que este itinerario constituye un paseo a lo largo de la historia de Montejo de la Sierra, por los paisajes y costumbres locales.
FEBRERO	
SÁBADO 7 EDAD: Adultos HORA: 12:00 h	Senda: Usos y tradiciones En esta senda temática se hablará sobre algunos de los aprovechamientos antiguamente ligados al Monte "El Chaparral", hoy más conocido como Hayedo de Montejo, como eran el ramoneo, carboneo, extracción de leña, etc., así como de tradiciones populares y culturales de la zona, algunas de las cuales se mantienen en la actualidad.
SÁBADO 14 EDAD: Adultos HORA: 12:00 h	Senda: Madera muerta, bosques vivos Esta senda pretende dar a conocer la importancia de la existencia de árboles viejos o muertos en los bosques maduros para la protección de la biodiversidad y para el propio mantenimiento de las funciones ecológicas en los sistemas forestales.
MARZO	
SÁBADO 14 EDAD: Adultos HORA: 12:00 h	Senda: Usos y tradiciones En esta senda temática se hablará sobre algunos de los aprovechamientos antiguamente ligados al Monte "El Chaparral", hoy más conocido como Hayedo de Montejo, como eran el ramoneo, carboneo, extracción de leña, etc., así como de tradiciones populares y culturales de la zona, algunas de las cuales se mantienen en la actualidad.
SÁBADO 28 EDAD: Familias niños entre 6 y 12 años HORA: 12:00 h	Senda: Nos divertimos en la naturaleza Durante el recorrido se realizan actividades infantiles para conocer el entorno de forma lúdica. La baja dificultad del itinerario y la buena accesibilidad del mismo la hacen adecuada para todos los públicos.



<p>DOMINGO 22 EDAD: Adultos Máximo 15 personas HORA: 12:00 h</p>	<p>Senda: Aves del Hayedo Se trata de una senda dirigida a todos los aficionados a la ornitología, independientemente de sus conocimientos en este campo. Con la realización de este recorrido por el Hayedo pretendemos acercar todos los visitantes al Mundo de las aves en un entorno como es el Hayedo de Montejo.</p>
--	---

C.E.A. "POLVORANCA"
RED DE CENTROS DE EDUCACIÓN AMBIENTAL DE LA COMUNIDAD DE MADRID

Información: C.E.A. Polvoranca – Parque de Polvoranca – 28911 Leganés (MADRID)
Tfno/Fax. 91-648.44.87 (Martes a domingo y festivos de 10:00 a 18:00 h. Lunes cerrado)

ENERO 2009	
DOMINGO 4 EDAD: Todos los públicos HORA: 11:30 h.	HUERTO COLECTIVO Se participará en las labores del huerto propias del invierno, como son escardar, recolectar, remover la tierra, etc
SÁBADO 10 EDAD: Todos los públicos HORA: 11:30 h.	JUEGO DE PISTAS Conocer diferentes Áreas temáticas del Parque por medio de una activada lúdica en la que nuestra deducción e intuición van a ser puestas a prueba.
DOMINGO 11 EDAD: Todos los públicos HORA: 12:00 h.	ENTREGA DE PREMIOS DEL 11º CERTAMEN DE FOTOGRAFÍA POLVORANCA El CEA y el grupo FotoPolvoranca desvelarán las fotos y autores ganadores del 11º Certamen, se realizará la entrega de premios, el grupo proyectará un audiovisual realizado por ellos y al final se ofrecerá un aperitivo para todos los participantes.
SÁBADO 17 EDAD: Todos los públicos HORA: 11:30 h.	HUERTO COLECTIVO Se participará en las labores del huerto propias del invierno, como son escardar, recolectar, remover la tierra, etc
DOMINGO 18 EDAD: Todos los públicos HORA: 11:30 h.	OBSERVACIÓN DE AVES EN VEGETACIÓN MADRILEÑA Posibilidad de visitar éste área temática del parque de Polvoranca cerrada al público. Se visitará el observatorio de aves, donde con prismáticos se realizará una observación de las aves invernantes en el parque, muy abundantes en esta época.
SÁBADO 24 EDAD: Todos los públicos HORA: 11:30 a 13:30 h.	TALLER DE COMPOSTAJE Taller práctico de iniciación al compostaje, familiarizándose con el manejo de los distintos tipos de compostadores instalados en el Huerto Colectivo (pequeño, comunitario y autoconstruido), conociendo el proceso y sus etapas, además de otros temas de interés: factores biológicos que influyen y contactos.
SÁBADO 31 EDAD: Todos los públicos HORA: 11:30 h.	HUERTO COLECTIVO Se participará en las labores del huerto propias del invierno, como son escardar, recolectar, remover la tierra, etc.
FEBRERO 2009	
DOMINGO 1 EDAD: Todos los públicos HORA: consultar	PASEO GUIADO ORNITOLÓGICO En colaboración con el grupo local SEO-Vanellus, se realizará un paseo guiado que servirá como taller de iniciación al reconocimiento de aves, especialmente las acuáticas: ánade real, focha común, cormorán grande, gaviota sombría, pato cuchara, etc. Todos los participantes recibirán un ejemplar de la publicación "Aves del sur madrileño".
SÁBADO 7 EDAD: Todos los públicos HORA: 11:30 h.	PASEO AROMÁTICO EN EL JARDÍN COLECTIVO Se realizará un reconocimiento de las distintas plantas aromáticas, "despertando" sus aromas al rozar con el paso las plantas de bordura.
DOMINGO 8 EDAD: Todos los públicos HORA: 10 a 14 h.	JORNADA DE LIMPIEZA DEL ACCESO DESDE ALCORCÓN El objetivo de esta actividad es proceder a limpiar uno de los principales accesos al Parque cuando se accede desde Alcorcón.

DOMINGO 15 EDAD: Todos los públicos HORA: 11:30 a 13:30 h.	HUERTO COLECTIVO Se participará en las labores del huerto propias del invierno, como son escardar, recolectar, remover la tierra, etc.
DOMINGO 22 EDAD: Todos los públicos HORA: consultar	MIRA AL PAJARITO Se realizará un divertido taller para la iniciación en la observación de aves. Se reconocerán las aves más frecuentes de Polvoranca, se darán consejos para la observación y escucha y se utilizarán guías de aves y prismáticos.
SÁBADO 28 EDAD: Todos los públicos HORA: 10:30 a 13:30 h.	ACTIVIDAD SOBRE MOVILIDAD URBANA CICLISTA En colaboración con la Asociación Cíclope se montará una mesa informativa de los principales recursos para la movilidad urbana ciclista con los que cuentan los municipios del sur madrileño (aceras bici, carriles bici, calles seguras...), además de realizar un servicio de préstamo gratuito de bicis plegables y de un prototipo de bici eléctrica.
MARZO 2009	
SÁBADO 7 EDAD: Todos los públicos HORA: 11:30 a 13:30 h.	HUERTO COLECTIVO Se participará en las labores del huerto propias del invierno, como son escardar, recolectar, remover la tierra, etc.
DOMINGO 8 EDAD: Familias HORA: 11:30 a 13:30 h.	EVENTO: ACTIVIDAD CONMEMORATIVA DEL DÍA MUNDIAL DE LA EFICIENCIA ENERGÉTICA Usando un formato similar al de las ferias que tan buenos resultados ha dado, se organiza un evento especial con el tema de la eficiencia energética como hilo conductor: talleres, demostraciones, juegos de destreza y habilidad y presentación de los resultados de los programas educativos impulsados desde el Centro en la exposición anual del Centro.
SÁBADO 14 EDAD: Todos los públicos HORA: 11:30 h.	LA VUELTA AL MUNDO A TRAVÉS DE LAS PLANTAS Paseo guiado por el Parque Botánico recorriendo los cinco continentes para conocer las especies características de cada uno de ellos: su origen, curiosidades, usos.
DOMINGO 15 EDAD: Todos los públicos HORA: 11:30 h.	PASEO GUIADO POR VEGETACIÓN MADRILEÑA Y OBSERVACIÓN DE AVES Se hará un recorrido por este espacio para descubrir la variedad botánica que hay en él y disfrutar de la observación de aves visitando el observatorio.
JUEVES 19 EDAD: + 6 años HORA: 11:30 h. A 13:30 h.	RUTA EN BICI A BOSQUESUR: DE CENTRO A CENTRO, MENUDO ENCUENTRO Marcha ciclista desde Polvoranca a Bosquesur. Un paseo recorriendo los lugares más emblemáticos de ambos espacios verdes. Es un recorrido fácil, por caminos con buen firme. En el CEA Bosque Sur se recorrerán su exposición y el huerto.
SÁBADO 21 EDAD: + 12 años HORA: 10:30 h. A 14:00 h.	JORNADA DE REPOBLACIÓN EN EL ALBERGUE DE FAUNA DOMÉSTICA DE PROA (Protectora Animales) Se conmemora el Día Forestal Mundial colaborando en la repoblación de un albergue de fauna doméstica (PROA) próximo a Polvoranca.
DOMINGO 22 EDAD: + 8 años HORA: 10 a 18 h.	CICLOBIRD En colaboración con SEO-Vanellus y Cíclope, se realiza la tercera edición de la marcha ciclo-ornitológica por el Parque Regional del Sureste.
DOMINGO 29 EDAD: Todos los públicos HORA: 11:30 h.	RETRATO ROBOT DE UN AVE Identificación de un ave por medio de sus cantos; se conseguirán los aspectos más extravagantes y sorprendentes que se puedan imaginar a partir de los cantos que se escuchen.

**C.E.A. “PUENTE DEL PERDÓN”
RED DE CENTROS DE EDUCACIÓN AMBIENTAL DE LA COMUNIDAD DE MADRID**

Información y reservas: C.E.A. Puente del Perdón – Carretera M-604 km 27,600 – 28740 Rascafría (MADRID)
Telf. 918691757 (L a D de 10:00 a 18:00 h)

Programa cofinanciado por el Fondo Europeo Agrícola de Desarrollo Rural: Europa invierte en zonas rurales.



Imprescindible reservar en el teléfono: **91 869 17 57 (L a D de 10:00 a 18:00 h)**

ENERO	
SÁBADO 10 EDAD: + 6 años HORA: 10:30 h	SENDA DE LOS OFICIOS Conoceremos los oficios tradicionales que tuvieron más importancia para los habitantes del Valle del Lozoya. Así descubriremos cómo los robledales fueron utilizados por los carboneros, cómo los caleros extraían cal de la roca o qué plantas se usaban para fines medicinales o culinarios.
DOMINGO 11 EDAD: + 6 años HORA: 11:00 h	PASEO TEMÁTICO “EL PINAR EN INVIERNO” Un paseo por los pinares del Valle del Paular en el que descubriremos los animales y plantas que habitan en ellos y la importancia de su conservación.
SÁBADO 17 EDAD: + 6 años HORA: 10:30 Pto. Encuentro: Ayuntamiento Pinilla del Valle	SENDA DEL EMBALSE Partiendo del pueblo de Pinilla del Valle y cruzando el río Lozoya junto al embalse de Pinilla, recorreremos los robledales de la Sierra de Montanares y los cerros calizos, antiguos campos de cereal, que aparecen a sus pies, interpretando la influencia que en la vegetación y el paisaje han tenido los cambios de usos del territorio.
DOMINGO 18 EDAD: + 6 años HORA: 11:00 h	PASEO TEMÁTICO “LOS ECOSISTEMAS DEL VALLE” En un paseo por las cercanías del Monasterio del Paular descubriremos los diferentes ecosistemas que existen en el Valle Alto del Lozoya y conoceremos las especies vegetales y animales que habitan en ellos.
SÁBADO 24 EDAD: +6 años HORA: 10:30 h	SENDA DE LOS BATANES Paseo por una finca propiedad del Monasterio durante siglos (hasta la desamortización de Mendizábal), con interesantes restos asociados al molino de papel de los Batanes (donde se fabricó el papel de la primera edición de Quijote), tales como acequias, estanques, choperas, etc.
DOMINGO 25 EDAD: + 6 años HORA: 11:00 h	PASEO TEMÁTICO “OFICIOS PARA EL RECUERDO” Recorrido circular por el interior de la Finca de los Batanes que permite conocer algunos de los oficios que fueron tradicionales en el Valle del Lozoya hasta mitad del siglo XX, y la influencia que estos usos tuvieron en el paisaje.
SÁBADO 31 EDAD: + 6 años HORA: 10:30 Pto. Encuentro: Ayto Alameda del Valle	SENDA DE LA SAÚCA Desde el pueblo de Alameda del Valle se remonta el arroyo de la Saúca, analizando las distintas unidades de vegetación y su relación con el clima, el suelo y los usos humanos tradicionales y actuales.

FEBRERO	
<p>DOMINGO 1 EDAD: + 6 años HORA: 11:00 h</p>	<p>Día mundial de los humedales 2009 “Aguas arriba - Aguas abajo” PASEO TEMÁTICO “EL RÍO LOZOYA”</p> <p>Nos sumaremos a esta celebración a través del conocimiento del río Lozoya y su importancia para el equilibrio de los ecosistemas por los que discurre. Descubriremos cómo nuestras acciones pueden cambiar lo que sucede en nuestra cuenca hidrográfica, para bien o para mal, con lo que hagamos a los recursos naturales de la cuenca. Nuestro comportamiento puede repercutir en el suelo, el agua, el aire, las plantas y los animales. Y todo lo que hagamos acabará por repercutir aguas abajo (y alguna vez, incluso aguas arriba).</p>
<p>SÁBADO 7 EDAD: + 6 años HORA: 10:30</p>	<p>SENDA DE LOS OFICIOS</p> <p>Conoceremos los oficios tradicionales que tuvieron más importancia para los habitantes del Valle del Lozoya. Así descubriremos cómo los robledales fueron utilizados por los carboneros, cómo los caleros extraían cal de la roca o que plantas se usaban para fines medicinales o culinarios.</p>
<p>DOMINGO 8 EDAD: + 18 años HORA: 10:30 a 13:30 h</p>	<p>LA HUERTA EN CASA: REALIZACIÓN DE SEMILLEROS</p> <p>Iniciamos, con esta actividad, una serie de talleres en los que mes a mes iremos avanzando en las labores de nuestra huerta. Descubriremos las diferentes técnicas de cultivo ecológico en poco espacio, de forma sencilla y directa para que los participantes puedan aplicar lo aprendido fácilmente en sus jardines, balcones o terrazas.</p>
<p>SÁBADO 14 EDAD: + 6 años HORA: 10:30 Pto. Encuentro: Ayto Pinilla del Valle</p>	<p>SENDA DEL EMBALSE</p> <p>Partiendo del pueblo de Pinilla del Valle y cruzando el río Lozoya junto al embalse de Pinilla, recorreremos los robledales de la Sierra de Hontanares y los cerros calizos, antiguos campos de cereal, que aparecen a sus pies, interpretando la influencia que en la vegetación y el paisaje han tenido los cambios de usos del territorio.</p>
<p>DOMINGO 15 EDAD: + 6 años HORA: 11:00 h</p>	<p>PASEO TEMÁTICO: VIDA PARA NUESTROS RÍOS</p> <p>En este paseo descubriremos la importancia ecológica del Río Lozoya, uno de los cursos de agua mejor conservados de la Comunidad de Madrid. Conoceremos la vegetación y la fauna que alberga, así como los problemas de conservación que acechan a nuestros ríos.</p>
<p>SABADO 21 y DOMINGO 22 EDAD: + 18 años HORA: 10:30 a 13:30 h</p>	<p>BANCO DE SABERES: TALLER DE ESPARTO</p> <p>Desde hace 10 años el CEA Puente del Perdón lleva trabajando con la población local del Valle en la recuperación de los saberes populares de la sierra.</p> <p>La pérdida de conocimiento tradicional es uno de los más graves problemas a los que se enfrentan las sociedades rurales para afrontar el futuro y evolucionar de forma eficiente, imitando los procesos que se llevan desarrollando durante muchas generaciones y aplicando las técnicas modernas que faciliten su elaboración.</p> <p>En esta serie de talleres, que programaremos durante los siguientes meses, aprenderemos esas técnicas que han desarrollado los pobladores del Valle y con las cuales han modelado un estilo de vida sostenible en el tiempo, gracias a las cuales hoy en día disfrutamos de este Valle tal y como es.</p>
MARZO	
<p>DOMINGO 1 EDAD: T.P HORA: 11:00 h</p>	<p>Día mundial de la eficiencia energética ENCUENTRO HOGARES VERDES DEL VALLE</p> <p>Reunión de las familias integrantes del programa para evaluar los avances obtenidos en estos meses para reducir el impacto ambiental en nuestros hogares</p>
<p>SÁBADO 7 EDAD: + 8 años HORA: 10:30</p>	<p>SENDA DE LOS BATANES.</p> <p>Paseo por una finca propiedad del Monasterio durante siglos (hasta la desamortización de Mendizábal), con interesantes restos asociados al molino de papel de los Batanes (donde se fabricó el papel de la primera edición de Quijote), tales como acequias, estanques, choperas, etc.</p>

<p>DOMINGO 8 EDAD: + 18 años HORA: 10:30 a 13:30 h</p>	<p>LA HUERTA EN CASA: CULTIVO DE FRUTALES EN MACETA Con esta serie de talleres iremos avanzando mes a mes en las labores de nuestra huerta. Descubriremos las diferentes técnicas de cultivo ecológico en poco espacio, de forma sencilla y directa para que los participantes puedan aplicar lo aprendido fácilmente en sus jardines, balcones o terrazas.</p>
<p>SÁBADO 14 EDAD:+ 8 años HORA: 10:30 Pto. Encuentro: Ayto Alameda del Valle</p>	<p>SENDA DEL LOS ECOSISTEMAS FORESTALES DEL VALLE En Alameda del Valle podemos encontrar distintos tipos de bosques, en los que habita una variada vegetación y fauna. En esta ruta descubriremos los secretos que encierran y la importancia que tiene su conservación.</p>
<p>DOMINGO 15 EDAD: 6 a 12 años HORA: 11:00 a 13:00 h</p>	<p>TALLER INFANTIL “SEMBRANDO LOS BOSQUES DEL FUTURO” De una forma divertida aprenderemos como sembrar y plantar las diferentes especies de árboles autóctonos del Valle y así contribuiremos a la conservación de los bosques.</p>
<p>DOMINGO 15 EDAD: + 8 años HORA: 16:30 a 17:30 h</p>	<p>PROYECCIÓN “El hombre que plantaba árboles” En una yerma comarca de Provenza, un hombre solitario planta centenares de miles de árboles y transforma en un paraíso lleno de vida lo que antes era una región inhóspita y casi deshabitada. Es la historia de Elzéard Bouffier, un personaje inolvidable por su desinterés, por su enorme generosidad y por dejar huella en la tierra sin anhelar recompensa alguna.</p>
<p>SÁBADO 21 EDAD: + 6 años HORA: 10:30 h</p>	<p>PLANTACIÓN PARTICIPATIVA EN LOZOYA Con los escolares y vecinos del municipio plantaremos en diferentes zonas del pueblo, con el fin de recuperar la diversidad botánica del municipio.</p>
<p>DOMINGO 22 EDAD: + 16 años HORA: 10:30 a 13:00 h Pto. Encuentro: Ayto Pinilla del Valle</p>	<p>PASEO DIDÁCTICO CON EMILIO BLANCO “Usos tradicionales de las plantas del Valle” De la mano de Emilio Blanco, reconocido etnobotánico, conoceremos los usos que los habitantes del Valle han dado a las plantas, muchos de ellos olvidados en la actualidad.</p>
<p>SABADO 28 y DOMINGO 29 EDAD: + 18 años HORA: 10:30 a 13:30 h</p>	<p>BANCO DE SABERES: TÉCNICAS DE INJERTO EN FRUTALES Desde hace 10 años el CEA Puente del Perdón lleva trabajando con la población local del Valle en la recuperación de los saberes populares de la sierra. La pérdida de conocimiento tradicional es uno de los más graves problemas a los que se enfrentan las sociedades rurales para afrontar el futuro y evolucionar de forma eficiente, imitando los procesos que se llevan desarrollando durante muchas generaciones y aplicando las técnicas modernas que faciliten su elaboración. En esta serie de talleres, que programaremos durante los siguientes meses, aprenderemos esas técnicas que han desarrollado los pobladores del Valle y con las cuales han modelado un estilo de vida sostenible en el tiempo, gracias a las cuales hoy en día disfrutamos de este Valle tal y como es.</p>

**C.E.A. “EL ÁGUILA”
RED DE CENTROS DE EDUCACIÓN AMBIENTAL DE LA COMUNIDAD DE MADRID**

**Información y reservas: C.E.A. El Águila – Rodetas 18 – 28694 Chapinería (MADRID)
Telf. 91 865 20 98 Fax: 91 860 55 33 (L a D de 10:00 a 18:00 h)**

ENERO	
<p>DOMINGO 4 EDAD: Mayores 3 años HORA: Consultar</p>	<p>JUEGOS INFANTILES DE EDUCACIÓN AMBIENTAL “Jugando en el Palacio”. Mediante juegos divertidos recordaremos los hábitos aconsejables para separar, reducir, reutilizar y reciclar los residuos que generamos en casa. DISTANCIA: 0 Km. DIFICULTAD: Baja. DÓNDE: Palacio de La Sagra. Chapinería No es necesario reservar previamente, pero recomendamos confirmar asistencia al teléfono 91 865 20 98.</p>
<p>SÁBADO 10 EDAD: Todos los públicos HORA: 11:00 h</p>	<p>PASEO CON CUENTACUENTOS: “Paseo a la Laguna del Pozairón”. Descubre con este paseo los elementos naturales que nos rodean y mediante cuentos aprenderemos el uso correcto del agua en nuestras casas. DISTANCIA: 2 Km. DIFICULTAD: Muy Baja. DÓNDE: CEA El Águila Confirmar en el teléfono 91 865 20 98.</p>
<p>DOMINGO 18 EDAD: Todos los públicos HORA: 11:00 h</p>	<p>HUERTO COLECTIVO ECOLÓGICO. Realizaremos las labores hortelanas de instalación, plantación y semillado de cultivos invernales. DISTANCIA: 0 Km. DIFICULTAD: Baja. DÓNDE: CEA El Águila Se puede reservar plaza en el teléfono: 91 865 20 98 (Máximo 15 días antes).</p>
<p>DOMINGO 25 EDAD: Todos los públicos HORA: 11:00 h</p>	<p>TALLER: “Energías Renovables”. Mediante sencillos juegos y talleres, conoceremos los distintos tipos de energías renovables, su importancia y sus distintas aplicaciones para conseguir un desarrollo sostenible en la zona. DISTANCIA: 0 Km. DIFICULTAD: Baja. DÓNDE: CEA El Águila Se puede reservar plaza en el teléfono: 91 865 20 98 (Máximo 15 días antes).</p>
<p>SÁBADO 31 EDAD: Todos los públicos HORA: 10:45 h</p>	<p>VISITA GUIADA “Visita Guiada Centro de Fauna de Navas del Rey”. Conoce la fauna del encinar. Mediante la visita al Centro de Fauna, el primillar, la laguna y diversas actividades relacionadas con la fauna, conoceremos las distintas especies del encinar, sus costumbres y la problemática ambiental asociada, con el fin de fomentar su conservación. DISTANCIA: 1 Km. DIFICULTAD: Baja. DÓNDE: Navas del Rey. Imprescindible reserva previa en el teléfono: 91 865 20 98 (desde 15 días antes). Número de plazas: 20.</p>
FEBRERO	
<p>DOMINGO 8 EDAD: Todos los públicos HORA: 11:00 h</p>	<p>TALLER: “Carnaval, carnaval...”. Fabrica con nosotros tus propios disfraces e instrumentos musicales reutilizando materiales de desecho de otras actividades. DISTANCIA: 0 Km. DIFICULTAD: Baja. DÓNDE: CEA El Águila No es necesario reservar previamente, pero recomendamos confirmar asistencia al teléfono 91 865 20 98.</p>
<p>SÁBADO 14 EDAD: Todos los públicos HORA: 11:00 h</p>	<p>TALLER: “El agua, ¿Cómo llega a nuestros hogares?”. El ciclo de agua. Iniciamos un ciclo de talleres, juegos y actividades orientadas a conocer la importancia del agua para los seres vivos, el ciclo hidrológico, sus usos actuales y pasados así como la problemática ambiental asociada a este recurso. DISTANCIA: 0 Km. DIFICULTAD: Muy Baja. DÓNDE: CEA El Águila. No es necesario reservar previamente, pero recomendamos confirmar asistencia al teléfono 91 865 20 98.</p>

<p>SÁBADO 21 EDAD: Adultos HORA: 10:30 h</p>	<p>ITINERARIO GUIADO: “Subida al Cerro de La Almenara”. Importancia del Paisaje. Con este itinerario aprenderemos a interpretar el paisaje, su importancia y su fragilidad. El paisaje nos irá mostrando las problemáticas ambientales de la zona. DISTANCIA: 12 Km. DIFICULTAD: Media. DÓNDE: Robledo de Chavela. Imprescindible reserva previa en el teléfono: 91 865 20 98 (desde 15 días antes). Número de plazas 20.</p>
<p>DOMINGO 22 EDAD: Todos los públicos HORA: Consultar</p>	<p>VIDEO FÓRUM: Proyección de “Tierra, la película de nuestro planeta”. Tras una breve introducción, disfrutemos en nuestra sala de audiovisuales de la exitosa película-documental “Tierra” que nos llevará a un fascinante viaje por la naturaleza del planeta. En la charla-coloquio posterior intercambiaremos nuestras impresiones sobre la película. DISTANCIA: 0 Km. DIFICULTAD: DÓNDE: CEA El Águila. Imprescindible reserva previa en el teléfono: 91 865 20 98 (desde 15 días antes). Número de plazas 30.</p>
<p>SÁBADO 28 EDAD: Todos los públicos HORA: 10:45 h</p>	<p>VISITA GUIADA “Visita Guiada Centro de Fauna de Navas del Rey”. Conoce la fauna del encinar. Mediante la visita al Centro de Fauna, el primillar, la laguna y diversas actividades relacionadas con la fauna, conoceremos las distintas especies del encinar, sus costumbres y la problemática ambiental asociada, con el fin de fomentar su conservación. DISTANCIA: 1 Km. DIFICULTAD: Baja. DÓNDE: Navas del Rey. Imprescindible reserva previa en el teléfono: 91 865 20 98 (desde 15 días antes). Número de plazas: 20.</p>
MARZO	
<p>SÁBADO 7 EDAD: + 13 años HORA: 11:00 h</p>	<p>ITINERARIO GUIADO: “Ruta verde del Picadas en bicicleta”. Con este itinerario conoceremos tanto la problemática ambiental del agua, su correcto uso, elementos que influyen en su contaminación, así como la vegetación y fauna asociada. DISTANCIA: 11 Km. DIFICULTAD: Baja. DÓNDE: Embalse del Picadas. Imprescindible reserva previa en el teléfono: 91 865 20 98 (desde 15 días antes). Número de plazas 20.</p>
<p>DOMINGO 8 EDAD: Todos los públicos HORA: 11:00 h</p>	<p>PASEO TEMÁTICO: “Disfrutar de un día de campo sin dejar huella”. Uso social de la dehesa. Acompáñanos a un paseo por la Dehesa de Colmenar descubriendo sus usos tradicionales, entre los que se incluye el uso social. Disfrutaremos de una comida como se realizaba antiguamente dónde cada uno traía sus suculentos manjares. DISTANCIA: 7 Km. DIFICULTAD: Baja. DÓNDE: Dehesa de Navalmoral de Colmenar del Arroyo. Imprescindible reserva previa en el teléfono: 91 865 20 98 (desde 15 días antes). Número de plazas 20.</p>
<p>SÁBADO 14 EDAD: + 15 años HORA: Consultar</p>	<p>ITINERARIO GUIADO: “Ruta de la Peña de Cadalso de los Vidrios”. Vegetación del encinar. A través de este itinerario descubriremos la vegetación asociada al encinar, la vegetación de ribera y la alteración del paisaje producida por la mano del hombre. DISTANCIA: 15 Km. DIFICULTAD: Media. DÓNDE: Cadalso De los Vidrios. Imprescindible reserva previa en el teléfono: 91 865 20 98 (desde 15 días antes). Número de plazas 20.</p>
<p>SÁBADO 21 EDAD: Todos los públicos HORA: 10:45 h</p>	<p>VISITA GUIADA “Visita Guiada Centro de Fauna de Navas del Rey”. Conoce la fauna del encinar. Mediante la visita al Centro de Fauna, el primillar, la laguna y diversas actividades relacionadas con la fauna, conoceremos las distintas especies del encinar, sus costumbres y la problemática ambiental asociada, con el fin de fomentar su conservación. DISTANCIA: 1 Km. DIFICULTAD: Baja. DÓNDE: Navas del Rey. Imprescindible reserva previa en el teléfono: 91 865 20 98 (desde 15 días antes). Número de plazas: 20.</p>



Comunidad de Madrid

<p>DOMINGO 29 EDAD: +15 años HORA: 11:00 h</p>	<p>ITINERARIO GUIADO: "Ruta de los Castaños". Conoce el Castañar. Con este itinerario conoceremos la vegetación y fauna asociada al castañar, uno de los ecosistemas más desconocidos de la Comunidad de Madrid. DISTANCIA: 4 Km. DIFICULTAD: Media. DÓNDE: Ruta de los Castaños. Rozas de Puerto Real. Imprescindible reserva previa en el teléfono: 91 865 20 98 (desde 15 días antes). Número de plazas 20.</p>
--	---

**C.E.A. “EL CUADRÓN”
RED DE CENTROS DE EDUCACIÓN AMBIENTAL DE LA COMUNIDAD DE MADRID**

Información y reservas: C.E.A. El Cuadrón – Ctra. M-604, km 3 – 28743 Garganta de los Montes (MADRID)
Telf. 91 869 42 79 / 91 8687542

ENERO	
SÁBADO 17 DESTINATARIOS: Público general. EDAD: Todas HORA: 11:00 LUGAR: El Cuadrón	EXPOSICIÓN “Aprendiendo de los ríos y embalses de Madrid I El Ecosistema.
SÁBADO 24 DESTINATARIOS: Población local. EDAD: adultos HORA: 11:00h LUGAR: Villavieja	“ADIÓS A LAS BOLSAS DE PLÁSTICO”. TALLER TU BOLSA PARA EL PAN. Audiovisual y exposición sobre la situación y alternativas en relación a las bolsas de plástico. Taller para la elaboración de bolsa de tela para el pan.
DOMINGO 25 DESTINATARIOS: Público general EDAD: + de 12 años HORA: 11:30h LUGAR: El Cuadrón	TALLER DE IDENTIFICACIÓN DE ANFIBIOS Conoceremos los anfibios de la Comunidad de Madrid mediante un audiovisual con anécdotas y curiosidades. Aprenderemos a identificarlos mediante sus rasgos más distintivos y nos acercaremos a su situación actual.
JUEVES 29 DESTINATARIOS: público general EDAD: + de 15 años HORA: 20:00h LUGAR: CCHSN	ENCUENTROS PARA EL DEBATE Se proyectará un audiovisual en la sala de cine del centro, que tratará temas ambientales y/o sociales de la actualidad. Después se pasará a un pequeño coloquio para comentar lo que ha sugerido la proyección.
SÁBADO 31 DESTINATARIOS: Población local EDAD+ de 18 años HORA: 11:00h LUGAR: El Cuadrón	HOGARES VERDES Encuentro Residuos Se analizará la generación de residuos en los hogares del valle y se ofrecerán recursos para un mayor aprovechamiento de los mismos. Grupo presencial.
FEBRERO	
DOMINGO 1 DESTINATARIOS: Voluntarios y público en general EDAD: + de 18 años. HORA: 11:30 h LUGAR: El Cuadrón	TALLER DE ECOAUDITORÍAS Taller en el que capacitaremos a los participantes para ecoauditar espacios. Consistirá en 4 sesiones (energía, agua, consumo y residuos) de 2 horas cada una. En esta primera analizaremos el consumo energético y ofreceremos alternativas y recursos para su reducción.
SÁBADO 7 DESTINATARIOS: Público general EDAD: + de 10 años HORA: 11:00h LUGAR: El Cuadrón	VIDEOFORUM AMBIENTAL, PROYECCIÓN DE UN AUDIOVISUAL Y DEBATE. BARAKA El último Paraíso. Conjunto de imágenes seleccionadas de diferentes países y culturas acompañadas de una impactante banda sonora.
DOMINGO 8 DESTINATARIOS: Público general. EDAD: + de 15 años HORA: 11:30h LUGAR: El Cuadrón	TALLER DE IDENTIFICACIÓN DE ANFIBIOS Conoceremos los anfibios de la Comunidad de Madrid mediante un audiovisual con anécdotas y curiosidades. Aprenderemos a identificarlos mediante sus rasgos más distintivos y nos acercaremos a su situación actual.
SÁBADO 14 DESTINATARIOS: Población local. EDAD: adultos HORA: 11:00h LUGAR: San Mamés	“ADIÓS A LAS BOLSAS DE PLÁSTICO”. TALLER TU BOLSA PARA EL PAN Audiovisual y exposición sobre la situación y alternativas en relación a las bolsas de plástico. Taller para la elaboración de bolsa de tela para el pan.



SÁBADO 21 DESTINATARIOS: Público general EDAD: + de 18 años HORA: 11:30h	II ENCUENTRO DE PESCADORES VALLE DEL LOZOYA Conocer el trabajo en defensa de los ríos de la asociación PESCA. Se hará algún trabajo/actividad a pie de río. Desde hace más tres años un grupo de pescadores concienciados por el estado de nuestros ríos y defensores de una pesca responsable viene trabajando a distintos niveles. Durante una mañana tendremos la oportunidad de conocer a grandes rasgos su trabajo a la vez que nosotros mismos nos involucramos en alguna de sus actuaciones. Seguro que todos terminamos la actividad con una visión diferente de la pesca y con ganas de seguir haciendo algo por conservar nuestros ríos.
JUEVES 26 DESTINATARIOS: público general EDAD: + de 15 años HORA: 20:00h LUGAR: CCHSN	ENCUENTROS PARA EL DEBATE Se proyectará un audiovisual en la sala de cine del centro, que tratará temas ambientales y/o sociales de la actualidad. Después se pasará a un pequeño coloquio para comentar lo que ha sugerido la proyección.
MARZO	
DOMINGO 1 DESTINATARIOS: Población local. EDAD: adultos HORA: 12:00 h LUGAR: El Cuadrón	“ADIÓS A LAS BOLSAS DE PLÁSTICO”. TALLER TU BOLSA PARA EL PAN Audiovisual y exposición sobre la situación y alternativas en relación a las bolsas de plástico. Taller para la elaboración de bolsa de tela para el pan.
SÁBADO 7 DESTINATARIOS: Población EDAD: de 8 a 12 años HORA: 11:00h LUGAR: El Cuadrón	ESCUELA DE RÍO Salida de reconocimiento
DOMINGO 8 DESTINATARIOS: Voluntarios y público en general EDAD: + de 18 años HORA: 11:30 h LUGAR: El Cuadrón	TALLER DE ECOAUDITORÍAS En esta sesión capacitaremos a los participantes para ecoauditar espacios en el tema del agua. Ofreceremos recursos y alternativas.
DOMINGO 15 DESTINATARIOS: público general EDAD: + de 18 años HORA: 11:00h LUGAR: El Cuadrón	VIDEOFORUM AMBIENTAL, PROYECCIÓN DE UN AUDIOVISUAL Y DEBATE. LOS ESPIGADORES Y LA ESPIGADORA Recoge la forma de vida de los modernos espigadores urbanos, que ya no rebuscan los granos sueltos de las cosechas, sino los yogures que caducaron el día anterior o los restos de fruta y verdura de los mercados que pueden encontrar en los contenedores o directamente abandonados en los campos.
SÁBADO 21 DESTINATARIOS: Población local EDAD: + de 18 años. HORA: 11:00 h LUGAR. El Cuadrón	HOGARES VERDES Evaluación y celebración de los logros conseguidos. Analizaremos el programa, fortalezas y debilidades, propuestas y los logros conseguidos. Daremos opción a seguir participando.
DOMINGO 22 DESTINATARIOS: Población local. EDAD: + de 18 años HORA: 12:00 h LUGAR: El Cuadrón	“ADIÓS A LAS BOLSAS DE PLÁSTICO”. TALLER TU BOLSA PARA EL PAN Audiovisual y exposición sobre la situación y alternativas en relación a las bolsas de plástico. Taller para la elaboración de bolsa de tela para el pan.
JUEVES 26 DESTINATARIOS: público general. EDAD: recomendado mayores de 15 años HORA: 20:00 h LUGAR: CCHSN	ENCUENTROS PARA EL DEBATE Se proyectará un audiovisual en la sala de cine del centro, que tratará temas ambientales y/o sociales de la actualidad. Después se pasará a un pequeño coloquio para comentar lo que ha sugerido la proyección.



<p>SÁBADO 28 DESTINATARIOS: Público general EDAD: + de 18 años HORA: 11:00 h LUGAR: El Cuadrón</p>	<p>REUNIÓN DE EMPRENDEDORES Mesa de trabajo emprendedores para actividades de ocio en el valle del Lozoya.</p>
--	---

C.E.A. “EL CAMPILLO”
RED DE CENTROS DE EDUCACIÓN AMBIENTAL DE LA COMUNIDAD DE MADRID
 Información y reservas: C.E.A. El Campillo – Ctra. A3, km 19 – 28529 Rivas-Vaciamadrid (MADRID)
 Telf. 917653493 (L a D de 10:00 a 18:00 h)

Imprescindible reservar en los teléfonos: **600 508 638/ 91 765 34 93 (L a D de 10:00 a 18:00 h)**

OBSERVACIONES: Las sendas “EL CAMPILLO: LAS HUELLAS DE UN SIGLO”, “¿QUÉ SE OCULTA EN EL RÍO Y LA LAGUNA?” y “LOS PAISAJES DEL PARQUE REGIONAL DEL SURESTE: SI LAS PIEDRAS HABLASEN...” comienzan en los viveros. Los menores deberán estar acompañados por un adulto en el desarrollo de las actividades. El número mínimo para realizar las sendas es de 3 y el máximo de 20. Sin reserva previa, se realizan visitas guiadas al Centro todos los fines de semana y festivos a las 11, 12, 13, 14 y 16 horas, que incluyen la proyección del DVD “Fauna del Parque Regional del Sureste”.

ENERO	
DOMINGO 4 EDAD: + 3 años HORA: 12 h	<p>CUENTO: “ÉRASE UNA VEZ UN BOSQUE...”</p> <p>Tomás es un anciano que vive en una pequeña casa rodeada de basura y sueña con vivir en un gran bosque con toda clase de plantas y animales. Gracias a esta historia, descubrirás que puedes cambiar el aspecto de todo aquello que no te gusta a tu alrededor, utilizando un poco de imaginación y cosas que ya no usan los demás. ¿Quieres saber cómo?</p>
DOMINGO 11 EDAD: + 12 años HORA: 11h	<p>SENDAS: “EL CAMPILLO: LAS HUELLAS DE UN SIGLO”</p> <p>Un paseo a través de la historia de los últimos siglos tomando como referencia la zona sureste de Madrid. Nos acercaremos a los bandoleros que acechaban en los cantiles de yeso, recorreremos las vías del tren de Arganda “el que pita más que anda”, la Batalla del Jarama, y así, hasta llegar al moderno Centro de educación ambiental.</p>
DOMINGO 18 EDAD: + 12 años HORA: 12 h	<p>TALLER: “USOS TRADICIONALES DE LAS PLANTAS: COSMÉTICA NATURAL”</p> <p>La elaboración tradicional de productos de cosmética vuelve a estar de moda por las ventajas que tienen al no producir alergias y ser respetuosos con el entorno. En este taller se fabricarán dentífricos, cremas o sales de baño, todos ellos a base de materiales naturales.</p>
DOMINGO, 25 EDAD: + 8 años HORA: 11 h	<p>SENDAS: “LA LAGUNA”</p> <p>Ideal para disfrutar de una mañana de domingo. Un paseo por la laguna de El Campillo es la excusa perfecta para ir conociendo cómo ha cambiado este espacio natural, disfrutando a la vez con la observación de aves y plantas de la zona.</p>
FEBRERO	
DOMINGO 1 EDAD: + 12 años HORA: 11 h	<p style="text-align: center;"><u>Celebración del Día Mundial de los Humedales (2 de febrero)</u></p> <p>SENDAS: “¿QUÉ SE OCULTA EN EL RÍO Y LA LAGUNA?”</p> <p>A lo largo del recorrido, se conocerán la organización y funcionamiento de los sistemas acuáticos al mismo tiempo que se complementará la teoría con un breve análisis práctico de la calidad de las aguas in situ y en el laboratorio del Centro.</p>
SÁBADO 7 EDAD: +14 años HORA: 11 h	<p style="text-align: center;"><u>Celebración del Día Mundial de los Humedales (2 de febrero)</u></p> <p>SENDAS: “LA LAGUNA DE EL CAMPILLO, UN REFUGIO PARA LAS AVES”</p> <p>Gracias a esta senda, que realizará en colaboración con la Asociación Territorios Vivos, los participantes descubrirán, a través de la observación y de un juego, la diversidad de aves en el entorno de la laguna y cómo pueden ayudar a su conservación.</p>

DOMINGO 8 EDAD: + 3 años HORA: 12 h	TEATRO DE SOMBRAS “AJDAR” La adaptación del cuento “Ajdar” de M. Satrapi al teatro de sombras nos embarcará en un emocionante viaje hasta el centro de la Tierra que nos ayudará a comprender la importancia que tiene ser respetuosos con nuestro planeta.
DOMINGO 15 EDAD: + 14 años HORA: 11 h	SENDA “LOS PAISAJES DEL PARQUE REGIONAL DEL SURESTE: SI LAS PIEDRAS HABLASEN...” Este espacio natural sorprende al visitante por los animales, plantas, ríos y lagunas que alberga. Pero, las rocas son los únicos testigos de la evolución del paisaje desde hace millones de años. Antes de que las personas empezaran a dejar su huella en el territorio.
DOMINGO 22 EDAD: + 6 años HORA: 12 h	GYMKHANA “LOS TESOROS DEL PARQUE” El Parque del Sureste esconde muchos tesoros, pero es necesario superar unas pruebas para conocerlos todos. Y éstos pueden ser tan sorprendentes como gallinas de color azul, olores maravillosos o árboles que se convierten en aspirinas.
MARZO	
DOMINGO 1 EDAD: +12 años HORA: 12 h	TALLER: “DEL HUERTO A LA MESA” Alimentos, ciencia y huerto: la ciencia en la cocina y cómo comprender los numerosos y complejos procesos que transforman los alimentos desde la materia prima al plato.
DOMINGO 8 EDAD: +14 años HORA: 12 h	<u>Celebración del Día Mundial de la eficiencia energética (5 de marzo)</u> TALLER: ENERGÍA Y SOSTENIBILIDAD EN EL HUERTO DIDÁCTICO CARACOL Introducción a las técnicas de cultivo ecológicas y encaminadas al ahorro de agua. Elaboración de compost a partir de residuos orgánicos. Energías renovables aplicadas: eólica, solar fotovoltaica y agua caliente, producción de biogás, hornos solares, destiladores de agua y extracción de agua de pozo.
DOMINGO 15 EDAD: +12 años HORA: 11 h	SENDA: “EL CAMPILLO: LAS HUELLAS DE UN SIGLO” Un paseo a través de la historia de los últimos siglos tomando como referencia la zona sureste de Madrid. Nos acercaremos a los bandoleros que acechaban en los cantiles de yeso, recorreremos las vías del tren de Arganda “el que pita más que anda”, la Batalla del Jarama, y así, hasta llegar al moderno Centro de educación ambiental.
DOMINGO 22 EDAD: + 6 años HORA: 12 h	<u>Celebración del Día Forestal Mundial (21 de marzo)</u> GUIÑOL DE SOLUCIONES El bosque de ribera está en peligro. Este será el punto de partida de una historia que busca un final feliz. Los niños/as contarán con la ayuda de algunos de los personajes de El Campillo y tendrán que construir marionetas, decorados y lo más importante, tendrán que aportar las ideas con las que solucionar este gran dilema. ¡Todo un reto!
DOMINGO 29 EDAD: De 8 a12 años HORA: 12 h	GYMKHANA: “DETECTIVES DE LA NATURALEZA” Ante ti se presenta un enigma de la naturaleza. Podrás resolverlo con las pistas que conseguirás en los juegos que se llevan a cabo en torno a la exposición sobre los valores del Parque Regional del Sureste. ¿Serás capaz de solucionarlo?

EXPOSICIÓN PERMANENTE: “CON EL PARQUE: LOS VALORES DEL PARQUE REGIONAL DEL SURESTE”

EXPOSICIÓN TEMPORAL: “AGRICULTURA ECOLÓGICA” Exposición prestada por el Centro de educación ambiental Caserío del Henares.

C.E.A. “VALLE DE LA FUENFRÍA”
RED DE CENTROS DE EDUCACIÓN AMBIENTAL DE LA COMUNIDAD DE MADRID

Información y reservas: C.E.A. Valle de la Fuenfría
Ctra. de Las Dehesas, km 2 – 28470 Cercedilla (MADRID)
Telf. y Fax: 91 852 22 13 (de 10:00 a 18:00)

Programa cofinanciado por el Fondo Europeo Agrícola de Desarrollo Rural: Europa invierte en zonas rurales.



Imprescindible reservar en el teléfono: **91 852 22 13 (Abierto de Martes a Domingo de 10:00 a 18:00)**

ENERO	
FIN DE SEMANA TEMÁTICO: SIERRA CULTURAL	
SÁBADO 3 EDAD: adultos HORA: 12-14h	AUDICIÓN Y PASEO: “LOS POETAS DEL GUADARRAMA” La palabra también deja huella, la Sierra de Guadarrama ha sido fuente de inspiración para numerosos literatos y poetas. Tras una audición con las palabras de los poetas daremos un pequeño paseo recordando a los literatos desde el siglo I hasta nuestros días; y sintiéndonos poetas, realizaremos poemas por el sistema japonés del Haiku.
DOMINGO 4 EDAD: adultos HORA: 12-14h	PASEO TEMÁTICO: “LOS PASOS DE LA SIERRA” Atravesar una barrera natural, como la Sierra de Guadarrama, no siempre fue tan fácil y cómodo como en la actualidad. Hablaremos de los distintos caminos utilizados y construidos para atravesarla y de los cambios que se han producido en estas vías de comunicación a los largo de la historia.
FIN DE SEMANA DE LOS ESPACIOS PROTEGIDOS	
SÁBADO 10 EDAD: adultos HORA: 12-14h	PASEO TEMÁTICO: “ESPACIOS NATURALES PROTEGIDOS” La presión que el ser humano ejerce sobre el medio natural hace imprescindible la elaboración de normativa específica para regular sus actividades, de forma que se garantice la pervivencia de todas las especies vegetales y animales y los espacios en que habitan.
DOMINGO 11 EDAD: + 6 años HORA: 12-14h	PASEO TEMÁTICO: “ESPECIES PROTEGIDAS” No sólo se protegen los espacios sino que en muchas ocasiones es imprescindible tomar medidas de protección sobre especies tanto animales como vegetales para garantizar la supervivencia de las mismas.
FIN DE SEMANA DE LA BIODIVERSIDAD	
SÁBADO 17 EDAD: + 6 años HORA: 12-14h	PASEO TEMÁTICO: “BIODIVERSIDAD EN EL VALLE” La biodiversidad es la riqueza de seres vivos que habitan, se relacionan y dan lugar al variado y hermoso planeta tierra. La especie humana depende en gran medida de la biodiversidad. La Naturaleza satisface muchas de nuestras necesidades y nos proporciona de materia prima. Quizá lo menos valorado, pero no por ello poco importante, sea el aporte en calidad de vida y belleza que nos suministra. A lo largo del paseo conoceremos la biodiversidad del Valle de la Fuenfría.
DOMINGO 18 EDAD: Todos el público HORA: 12-14h	JUEGOS EN EL CENTRO Jugamos con la biodiversidad: ¿Sabes que significa biodiversidad? ¿Crees que nuestra comunidad es biodiversa? Son algunas de las preguntas a las que responderemos a través de diferentes juegos.

FIN DE SEMANA DE LOS USOS DE LAS PLANTAS	
SÁBADO 24 EDAD: + 6 años HORA: 12-14h	TALLER: “COSMÉTICA NATURAL” La cosmética natural excluye el uso de cualquier componente químico, utilizando como materia prima fundamentalmente las plantas y en menor medida productos minerales. Se realizarán algunos productos de cosmética natural.
DOMINGO 25 EDAD: adultos HORA: 12-14h	CHARLA Y SENDA BOTÁNICA: “EL SABER POPULAR SOBRE LAS PLANTAS” Cuando hablamos en términos generales de los usos de las plantas, tendemos a pensar en el uso medicinal de las mismas, pero vamos a ver que existen muchas otras aplicaciones que tienen igual importancia. La Etnobotánica es una ciencia que estudia las especies vegetales útiles al hombre y sus aplicaciones. Los conocimientos que tenemos hoy sobre este tema nos han llegado principalmente del medio rural donde aún persisten muchas tradiciones que nos son transmitidas oralmente por los mayores. Aparte de su utilidad hablaremos de sus leyendas y curiosidades populares.
FIN DE SEMANA TEMÁTICO: EL AGUA	
SÁBADO 31 EDAD: + 6 HORA: 12-14h	PASEO TEMÁTICO: “EL AGUA EN EL VALLE” Urge la concienciación y la educación permanente de la sociedad. Promover valores, como la solidaridad y la sensibilidad social, siendo conscientes de que la Tierra, constituye nuestra única y verdadera casa común. Para que en este caso, el agua, elemento insustituible para la vida, no termine siendo un bien escaso. Realizaremos un paseo, acercándonos a los arroyos del Valle, calibrando la importancia del agua en la alta y media montaña.
FEBRERO	
DOMINGO 1 EDAD: adultos HORA: 12-14h	TALLER Y PASEO TEMÁTICO: “ECOSISTEMAS ACUATICOS” Estudiaremos un ecosistema acuático, viendo sus características físicas y químicas y los seres vivos que lo pueblan.
FIN DE SEMANA DE LOS SONIDOS DE LA SIERRA	
SÁBADO 7 EDAD: +10 años HORA: 12-14h	PASEO: “PAISAJE SONORO” Vivimos en una sociedad donde casi de manera permanente hay ruidos, sin producirse en ningún momento pausas de silencio, ni ritmos, ni marcas sonoras. La consecuencia es una polución sonora de nuestros pueblos y ciudades. Esta falta de intervalos, de pausas, de silencios, es posible que produzca distorsión en la forma de percibir.
DOMINGO 8 EDAD: + 6 años HORA: 12-14h	TALLER DE CONSTRUCCIÓN DE INSTRUMENTOS MUSICALES CON MATERIALES REICLADOS
FIN DE SEMANA TEMÁTICO: UN PASEO POR LA HISTORIA	
SÁBADO 14 EDAD: adultos HORA: 12-14h	CHARLA E ITINERARIO DIDACTICO: “ARQUEOLOGIA DE ANDAR POR CASA: LA VÍA HISTORICA DE CERCEDILLA” Viajaremos desde el siglo I hasta la actualidad, contando la historia de la Vía de Cercedilla. Visitaremos una cata arqueológica realizada recientemente en la zona.
DOMINGO 15 EDAD: adultos HORA: 12-14h	PASEO TEMATICO: Usos tradicionales del Valle de la Fuenfría. En este paseo analizaremos los usos tradicionales que han contribuido en la formación del actual paisaje del Valle de la Fuenfría.
FIN DE SEMANA CONOCER NUESTRO PLANETA DESDE DENTRO	
SÁBADO 21 EDAD: + 6 años HORA: 12-14h	PASEO TEMÁTICO: “DEL PALEOZOICO AL SIGLO XXI” Este paseo nos acerca a la formación del Valle de la Fuenfría; su historia geológica, la orografía del terreno, los minerales y rocas que mas abundantes y la utilización de estos materiales rocosos por el ser humano.

DOMINGO 22 EDAD: + 10 años HORA: 12-14h	PROYECCIÓN del audiovisual “Piqueto con las rocas ornamentales” del Instituto Geológico Minero de España
FIN DE SEMANA TEMÁTICO: DESCIFRANDO CÓDIGOS	
SÁBADO 28 EDAD: todas las edades HORA: 12-14h	TALLER Y PASEO TEMÁTICO: “CARTOGRAFÍA Y ORIENTACIÓN” Se trata de un taller divulgativo, donde veremos distintos tipos de mapas: topográficos, de ruidos, temáticos, 3D y algún croquis. Sabremos que es una curva de nivel y su fin en determinados mapas. Se vera como orientarse con mapa, brújula y GPS, para, posteriormente, explicar formas de orientación según los medios naturales.
MARZO	
DOMINGO 1 EDAD: Todas las edades HORA: 12-14h	TALLER Y PASEO TEMÁTICO LOS CÓDIGOS DE LA NATURALEZA Los seres vivos utilizan diferentes medios para comunicarse entre ellos o engañar a sus posibles enemigos: olores, colores, formas, sonidos, ...son algunas de las formas de comunicación utilizados.
FIN DE SEMANA DEL CAMBIO CLIMÁTICO	
SÁBADO 7 EDAD: + 10 años HORA: 12-14h	TALLER Y PASEO TEMÁTICO: Energías alternativas. Veremos una pequeña selección de objetos que funcionan utilizando energías alternativas y hablaremos sobre las fuentes de energía alternativa
DOMINGO 8 EDAD: + 6 años HORA: 12-14h	JUEGOS EN EL CENTRO: Jugamos y aprendemos sobre la energía
FIN DE SEMANA DE LA FAUNA	
SABADO 14 EDAD: + 6 años HORA: 12-14h	PASEO TEMÁTICO: LA FAUNA DE LA SIERRA DE GUADARRAMA de la A la Z. Hablaremos sobre la fauna que habita en la Sierra, buscando su presencia a través de rastros
DOMINGO 15 EDAD: + 6 años HORA: 12-14h	JUEGOS EN EL CENTRO: La fauna de Guadarrama de la A a la Z. Toda la fauna de la Sierra está incluida en este juego, con el que intentaremos rescatar ejemplares que hasta ahora no conocíamos
FIN DE SEMANA DEL BOSQUE	
JUEVES 19 EDAD: + 6 años HORA: 12-14h	PASEO TEMÁTICO: EL SENTIDO DEL BOSQUE Aprenderemos a percibir el bosque utilizando todos nuestros sentidos
SÁBADO 21 EDAD: Todas las edades HORA: 12-14h	Celebración del día forestal mundial
DOMINGO 22 EDAD: + 6 años HORA: 12-14h	PASEO TEMÁTICO: ECOSISTEMA EL ROBLEDAL.
FIN DE SEMANA DEL RECICLANDO EL BOSQUE	
SÁBADO 28 EDAD: adultos HORA: 12-14h	PASEO TEMÁTICO: ¿CÓMO FUNCIONA EL BOSQUE? El bosque es un ecosistema en el que todos sus elementos deben estar en equilibrio para asegurar su conservación y mejora.
DOMINGO 29 EDAD: adultos HORA: 12-14h	CHARLA Y PASEO TEMÁTICO: EL ENIGMA DE LAS 3R Reducir, reutilizar y reciclar son las tres claves para minimizar el problema de los residuos.

REAL JARDÍN BOTÁNICO DE MADRID

EL FIN DE SEMANA ¡VEN AL BOTÁNICO! TALLERES, ITINERARIOS Y VISITAS GUIADAS

La Consejería de Medio Ambiente, Vivienda y Ordenación del Territorio de la Comunidad de Madrid y el Real Jardín Botánico de Madrid-CSIC, ofrecen este programa de actividades de educación y promoción ambiental dirigido a todo el público, compuesto por talleres botánicos para familias, visitas guiadas dirigidas a particulares e itinerarios autoguiados.

La divulgación del conocimiento botánico es uno de los medios de preservación de la naturaleza. El Real Jardín Botánico, CSIC es un centro dedicado al estudio, la protección y conservación de la flora, especializado en el Mediterráneo Occidental. Fundado en el siglo XVIII como instrumento de servicio hacia la comunidad, hoy en día es la primera institución botánica de España y punto de referencia obligado para el estudio de nuestra flora. El Real Jardín Botánico tiene, entre otros, un importante compromiso en la educación formal y no formal, en temas relacionados con el conocimiento de los recursos vegetales con fines de conservación y sostenibilidad y se presenta como una alternativa de educación informal. Esta misión es la que más trasciende a la sociedad y una de las que más influye en la protección de la Naturaleza.

MÁS INFORMACIÓN

Real Jardín Botánico de Madrid-CSIC
Plaza de Murillo, número 2
28014 Madrid
Teléfono información y reservas: 91 4200438
Laborables de 9:00 a 14:00 h
culturacientifica@rjb.csic.es

PROGRAMACIÓN DE VISITAS GUIADAS

VISITA GENERAL AL REAL JARDÍN

Recorrido general por el jardín y sus invernaderos, a través de un agradable paseo, guiados por un monitor especializado en Botánica, en el que se combinan contenidos científicos generales, curiosidades, historia, singularidad de los ejemplares del Jardín, usos de las plantas e importancia de las mismas en nuestra vida. Sin duda una atractiva forma de disfrutar del mundo de la botánica al alcance de todos.

Actividad dirigida a todos los públicos
Horario: Domingos a las 12:00 horas
Duración de la visita: 1 hora y media
Es necesario reservar previamente

VISITAS TEMÁTICAS EN EL REAL JARDÍN

Enero. “Árboles singulares del Real Jardín Botánico”.

Actividad dirigida a todos los públicos
Horario: Sábados a las 12:00 horas
Duración de la visita: 1 hora y media
Es necesario reservar previamente

Febrero. “Darwin y la evolución de las plantas”.

Actividad dirigida a todos los públicos
Horario: Sábados a las 12:00 horas
Duración de la visita: 1 hora y media
Es necesario reservar previamente

Marzo. “Plantas al límite: adaptaciones a ambientes extremos”.

Actividad dirigida a todos los públicos
Horario: Sábados a las 12:00 horas
Duración de la visita: 1 hora y media
Es necesario reservar previamente

PROGRAMACIÓN DE TALLERES EN FIN DE SEMANA

Enero “Coníferas de la Península Ibérica”

Es una actividad que se desarrolla en el Aula de Botánica, donde practicarán el manejo de claves dicotómicas con los pliegos de hojas y conos, para salir al Jardín con un monitor especialista y observar e identificar los ejemplares vivos de coníferas de nuestro entorno.

Actividad dirigida a mayores de 16 años

Sábados y domingos.

Horario: 11:30

Duración del taller: 1 hora y media

Aforo: 20 participantes.

Es necesario reservar previamente teléfono 914200438

La participación en los talleres es gratuita. Los adultos pagan la entrada al Real Jardín; los niños y estudiantes entran gratis.

Febrero “Clasifica en verde”

A través de actividades lúdicas, se explicarán conceptos relacionados con la clasificación de las plantas. Para ello se utilizarán claves dicotómicas y juegos basados en flores, frutos, hojas, semillas...

Actividad destinada a niños de 7 a 13 acompañados de adultos

Sábados y domingos.

Horario: 11:30

Duración del taller: 1 hora y media

Aforo: 20 participantes.

Es necesario reservar previamente teléfono 914200438

La participación en los talleres es gratuita. Los adultos pagan la entrada al Real Jardín; los niños y estudiantes entran gratis.

Marzo “Pinchos y trampas”

Este taller recoge diferentes actividades con las cuales los más pequeños, acompañados de un adulto responsable, aprenden las partes de una planta y observan algunas de sus adaptaciones las plantas del desierto, las carnívoras, las trepadoras, etc.

Actividad destinada a niños de 4 a 7 acompañados de adultos

Sábados y domingos.

Horario: 11:30

Duración del taller: 1 hora y media

Aforo: 20 participantes.

Es necesario reservar previamente teléfono 914200438

La participación en los talleres es gratuita. Los adultos pagan la entrada al Real Jardín; los niños y estudiantes entran gratis.

ITINERARIO AUTOGUIADOS EN EL REAL JARDÍN BOTÁNICO

“Árboles singulares del Jardín”

El itinerario, está diseñado en torno a dieciocho paradas, donde se encuentra un panel explicativo que proporciona información sobre el árbol que se destaca, explicando su interés. Los árboles seleccionados se distinguen del resto, en algunos casos por su longevidad, asociada normalmente a un porte monumental; en otros por su forma; o por ser un ejemplar histórico. De entre ellos, siete están incluidos en el Catálogo de Árboles Singulares de la Comunidad de Madrid, destacando el Ciprés y el Olmo del Cáucaso, por ser respectivamente el más antiguo y el más alto del Real Jardín.

PROGRAMA DE ACTIVIDADES GRUPO DE REHABILITACIÓN DE LA FAUNA AUTÓCTONA Y SU HÁBITAT (GREFA)

Para más información y reservas: GREFA
Monte del Pilar S/N – 28220 Majadahonda (MADRID)
Telf. 91-638-75-50 (De Lunes a Domingo de 10:00 a 17:00 h)
educacion@grefa.org

FEBRERO

Día 22 (Domingo). De 10.30 horas a 13.30 horas

Actividad temática: Visita a GREFA

El objetivo de esta actividad mostrar a los participantes cómo se trabaja para la recuperación de la fauna silvestre y se les acerca al mundo de la conservación, haciendo especial énfasis en las acciones que se realizan en la Comunidad de Madrid. La actividad consistirá en una charla acompañada de diapositivas explicando la historia, proyectos y trabajos que se desarrollan en GREFA, y una visita por las diferentes áreas educativas del Centro.

- A partir de 8 años.
- Máximo 20 participantes y es necesaria la reserva.
- Mínimo de 6 participantes para la realización de la actividad.

MARZO

Día 29 (Domingo). De 11.30 horas a 13.30 horas

Taller: Identificación de aves

El objetivo de esta actividad es que los participantes aprendan a diferenciar las aves de su entorno. El taller se apoyará en diapositivas con imágenes y sonidos para explicar las diferencias más importantes de las aves más comunes. El taller se completará con una senda por la zona, donde se podrán en práctica los conocimientos adquiridos.

- A partir de 8 años.
- Máximo 20 participantes y es necesaria la reserva.
- Mínimo de 6 participantes para la realización de la actividad.

EXPOSICIONES

Maquetas a tamaño natural de especies autóctonas.

La zona de uso público cuenta con diferentes maquetas de animales salvajes a tamaño real, que aproximan al visitante al mundo de nuestra fauna autóctona y a su biología. Durante todo el horario de apertura al público, se pueden visitar estas exposiciones en las que un monitor guiará y explicará las acciones que se están realizando, con las diferentes especies expuestas, para su conservación.

En la actualidad en el Centro de GREFA están presentes cuatro exposiciones:

- Exposición sobre el Águila Imperial Ibérica.
 - Exposición sobre las Aves Carroñeras
 - Exposición sobre las Aves Esteparias
 - Exposición sobre el Cernícalo Primilla.
- Para todas las edades.
 - No es necesaria la reserva.